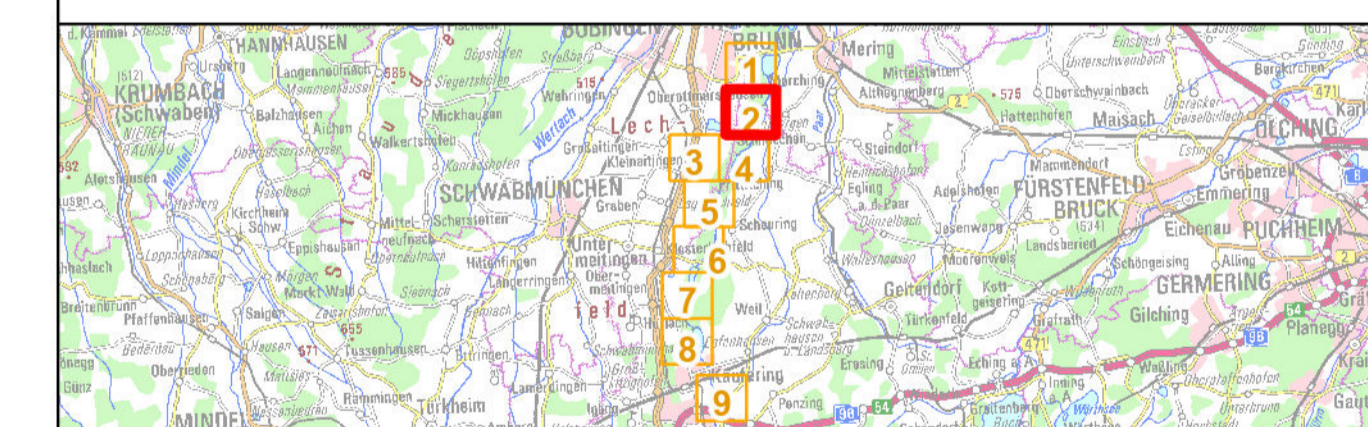


- FFH-Gebietsgrenze (Feinabgrenzung auf Basis 1:5000 BayNat2000V)
- Lebensraumtypen (im Standarddatenbogen genannt)**
- 3260, Fließgewässer mit flutender Wasservegetation
 - 6210, Kalkmagerrasen
 - 6210*, Kalkmagerrasen mit Orchideen
 - 6210, Kalkmagerrasen, Komplex mit 6410 - Pfeifengraswiesen
 - 6410, Pfeifengraswiesen
 - 6410, Pfeifengraswiesen, Komplex mit 6210 - Kalkmagerrasen
 - 6430, Feuchte Hochstaudenfluren
 - 6510, Magere Flachland-Mähwiese
 - 6510, Magere Flachland-Mähwiese, Komplex mit 6210 - Kalkmagerrasen
 - 91E0*, Weichholzwälder mit Erle, Esche und Weide (in ehemaliger Furkationszone) (B-)
- Lebensraumtypen (nicht im Standarddatenbogen genannt)**
- 3150, Nährstoffreiche Stillgewässer
- Arten (Anhang II FFH-RL, im Standarddatenbogen genannt)**
- 4096, Sumpf-Gladiole, *Gladiolus palustris* (B)
 - Habitat mit Artnachweis
 - 1308, Mopsfledermaus, *Barbastella barbastellus* (C)
 - Jagdhabitat
- 1902, Frauenschuh, *Cypripedium calceolus* (B-) - sensible Art, nicht dargestellt
- 1193, Gelbbauchunke, *Bombina variegata* (C) - Art wurde nicht gefunden



Managementplan
FFH-Gebiet 7631-372 Lech zwischen Landsberg und Königsbrunn mit Auen und Leite

Karte 2 Bestand und Bewertung

Blatt: Blatt 2 von 9
 Kartenfertigung: 09.08.2024

Bearbeitung:
 Amt für Ernährung, Landwirtschaft und Forsten Krumbach (Schwaben)-Mindelhe
 Bayerische Landesanstalt für Wald und Forstwirtschaft

Regierung von Schwaben
 Planungsbüro: ArVe, Landsberg

Originalmaßstab: 1:5.000

Geobasisdaten: Bayerische Vermessungsverwaltung (www.geodaten.bayern.de)
 Fachdaten: Bayerische Forstverwaltung (www.forst.bayern.de)
 Bayerisches Landesamt für Umwelt (www.lfu.bayern.de)

0 50 100 150 200 Meter

