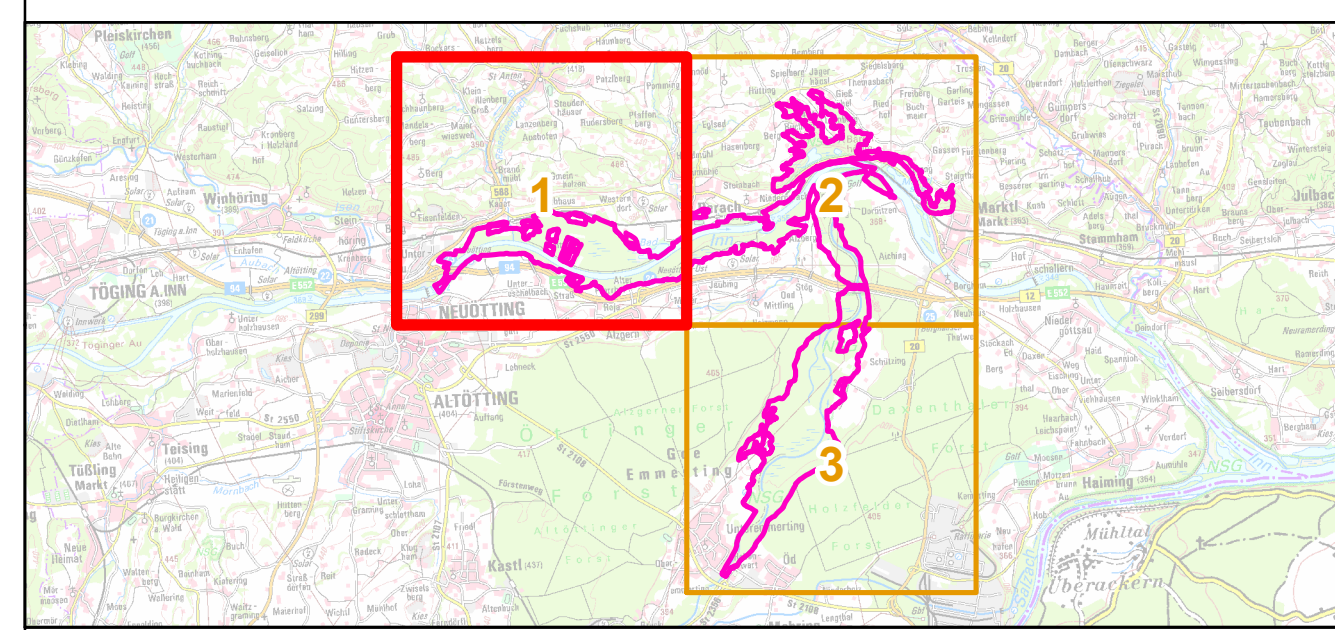


- FFH-Gebietsgrenze (Feinabgrenzung auf Basis 1:5000 BayNat2000V)
- Berücksichtigung wasserwirtschaftlicher Belange**
- Ausgebaute Wildbachstrecke, keine Maßnahmen (Totholz) im Bereich von 5 - 10 m (siehe Text)
- Offenlandmaßnahmen**
- Einschürige Mahd ab 15.07. oder Beweidung
- Anlage von Kiesbänken als Laichgründe
- Wiederherstellung naturnaher Gewässerstruktur
- Zulassen der natürlichen Gewässerdynamik
- Waldmaßnahmen**
- Maßnahmen für den Kammolch - im ganzen Gebiet, nicht dargestellt**
- 100 Fortführung der naturnahen Behandlung (siehe Text)
- 802 Laichgewässer anlegen
- Maßnahmen für den Scharlachkäfer - in den Teilgebieten 1 und 3, nicht dargestellt**
- 122 Totholzanteil erhöhen
- Maßnahmen für die Spanische Fliege**
- Saughabitat mit Nachweis
- 100 Fortführung der naturnahen Behandlung (siehe Text)
- 102 Bedeutende Struktur(en) im Rahmen natürlicher Dynamik erhalten
- Saughabitat ohne Nachweis
- 100 Fortführung der naturnahen Behandlung (siehe Text)
- 112 Lichte Waldstrukturen schaffen
- Maßnahmen für Wald-Lebensraumtypen**
- 100 Fortführung der naturnahen Behandlung (alle LRT, siehe Text)
- 9180*: 108 Dauerbestockung erhalten;
205 Vermeidung neuer Erschließungseinrichtungen
- 91E1*: 307 Naturnahen Wasserhaushalt wiederherstellen;
601 Lebensräume vernetzen
- 91E7*: 118 Lebensraumtypische Baumarten einbringen und fördern; SPa, SiPa, FIUI, SIEi, SiWei, LaWei
190; WER Niederwald oder Mittelwald fortführen
- 91F0: 110 Lebensraumtypische Baumarten fördern; SIEi, SPa, TrKir, WER, FAH, Kir, heimische Wei, Pa
118 Lebensraumtypische Baumarten einbringen und fördern; SIEi, FUI, FIUI, SPa, FAH, WER, WiOb, Kir, Wei
307 Naturnahen Wasserhaushalt wiederherstellen



Managementplan
FFH-Gebiet 7742-371 Inn und Untere Alz



Karte 3 Maßnahmen

Blatt: Blatt 1 von 3
Kartenfertigung: 13.06.2024

Bearbeitung:
 Amt für Ernährung, Landwirtschaft und Forsten Ebersberg-Erding
 Bayerische Landesanstalt für Wald und Forstwirtschaft
 Regierung von Oberbayern



Planungsbüro: Jana Kaiser (Wiesenkopf-Ameisen-Bläuling), Anita Schön (Biotopkartierung),
 Dr. Andreas Lausser (Biotopkartierung)

Originalmaßstab: 1:10.000
 Geobasisdaten: Bayerische Vermessungsverwaltung (www.geodaten.bayern.de)
 Fachdaten: Bayerische Forstverwaltung (www.forst.bayern.de)
 Bayerisches Landesamt für Umwelt (www.lfu.bayern.de)

