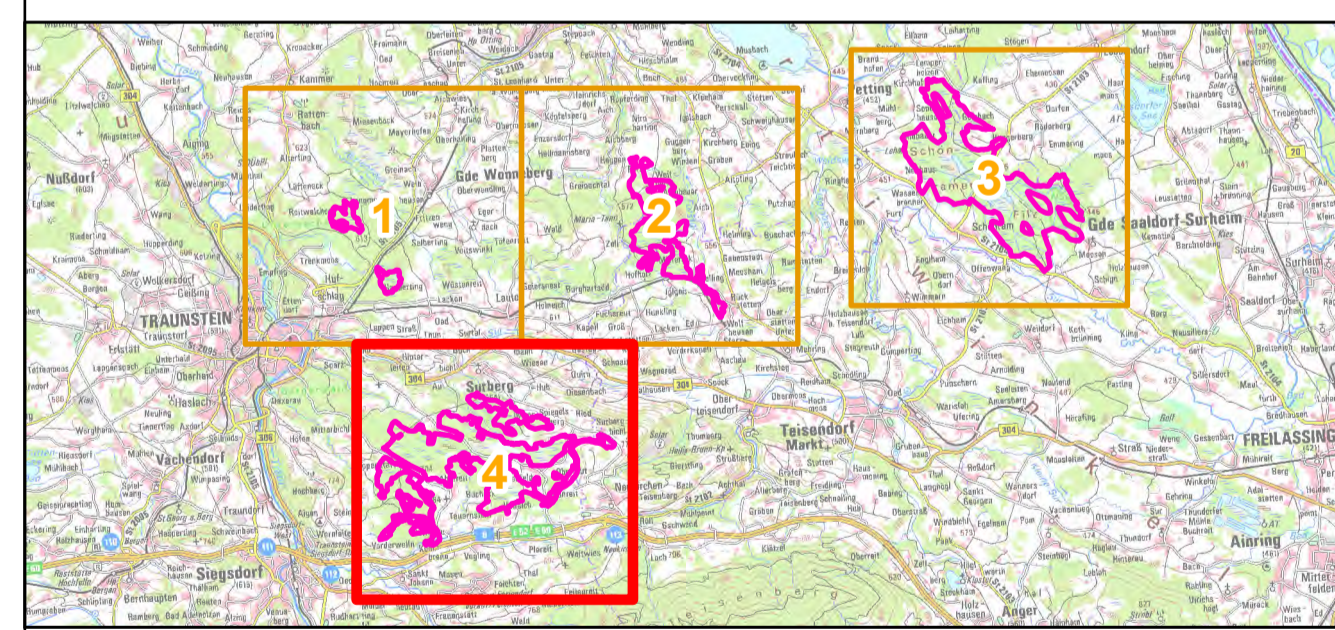


- FFH-Gebietsgrenze (Feinabgrenzung auf Basis 1:5000 BayNat2000V)
- Landkreise
- Lebensraumtypen (im Standarddatenbogen genannt)**
- 3260, Fließgewässer mit flutender Wasservegetation
- 6230*, Artenreiche Borstgrasrasen
- 6410, Pfeifengraswiesen
- 6430, Feuchte Hochstaudenfluren
- 7120, Geschädigte Hochmoore
- 7140, Übergangs- und Schwingrasenmoore
- 7150, Torfmoor-Schlenken
- 7230, Kalkreiche Niedermoore
- 91D0*, Moorwälder (B-)
- 91D2*, Waldkiefern-Moorwälder, BE 1 Krüppelmoorwald (B)
- 91D2*, Waldkiefern-Moorwälder, BE 2 (B)
- 91D3*, Bergkiefern-Moorwälder (B+)
- 91D4*, Fichten-Moorwälder (B)
- Lebensraumtypen (nicht im Standarddatenbogen genannt)**
- 3150, Nährstoffreiche Stillgewässer
- 6510, Magere Flachland-Mähwiesen
- 6520, Berg-Mähwiesen
- 91E2*, Erlen- und Erlen-Eschenwälder
- 91E3*, Winkelseggen-Erlen-Eschenwälder
- 91E5*, Fichten-Schwarzerlen-Sumpfwälder
- 9412, Hainsimsen-Fichten-Tannenwälder

- Zusatzinformationen**
- Geschützte Biotopie nach § 30 BNatSchG u. Art. 23 BayNatSchG

- Arten (Anhang II FFH-RL, im Standarddatenbogen genannt)**
- 1059, Heller Wiesenknopf-Ameisenbläuling, Glaucopteryx telegonus (B)
- 1061, Dunkler Wiesenknopf-Ameisenbläuling, Glaucopteryx nausithous (B)
- 1065, Skabiosen-Scheuchfalter, Euphydryas aurinia (B)
- 1903, Sumpf-Glanzkraut, Liparis loeselii (C)
- 1193, Gelbbauchunke, Bombina variegata (C)
- Aufenthaltsgewässer mit Artnachweis
- Laichgewässer
- Aufenthaltsgewässer ohne Artnachweis
- Potenzielles Laichgewässer ohne Artnachweis
- Reproduktionszentrum
- 1914*, Hochmoorlaufkäfer, Carabus menetriesi (C)
im Gebiet nicht dargestellt
- 5377, Schwarzer Grubenlaufkäfer, Carabus nodulosus (B)
im Gebiet nicht dargestellt

Das Label von LRT-Flächen im Offenland enthält ein Komplexkennzeichen (K) und ein Kennzeichen für die Beteiligung eines prioritären Lebensraumtyps (*) auf dieser Fläche.



Managementplan
FFH-Gebiet 8142-371 Moore im Salzach-Hügelland



Karte 2 Bestand und Bewertung

Blatt: Blatt 4 von 4	Kartenfertigung: 23.10.2024
--------------------------------	---------------------------------------

Bearbeitung:
 Amt für Ernährung, Landwirtschaft und Forsten Ebersberg-Erding
 Bayerische Landesanstalt für Wald und Forstwirtschaft
 Regierung von Oberbayern



Planungsbüro: Arbeitsgemeinschaft Vegetation GbR, Ulrich Kohler