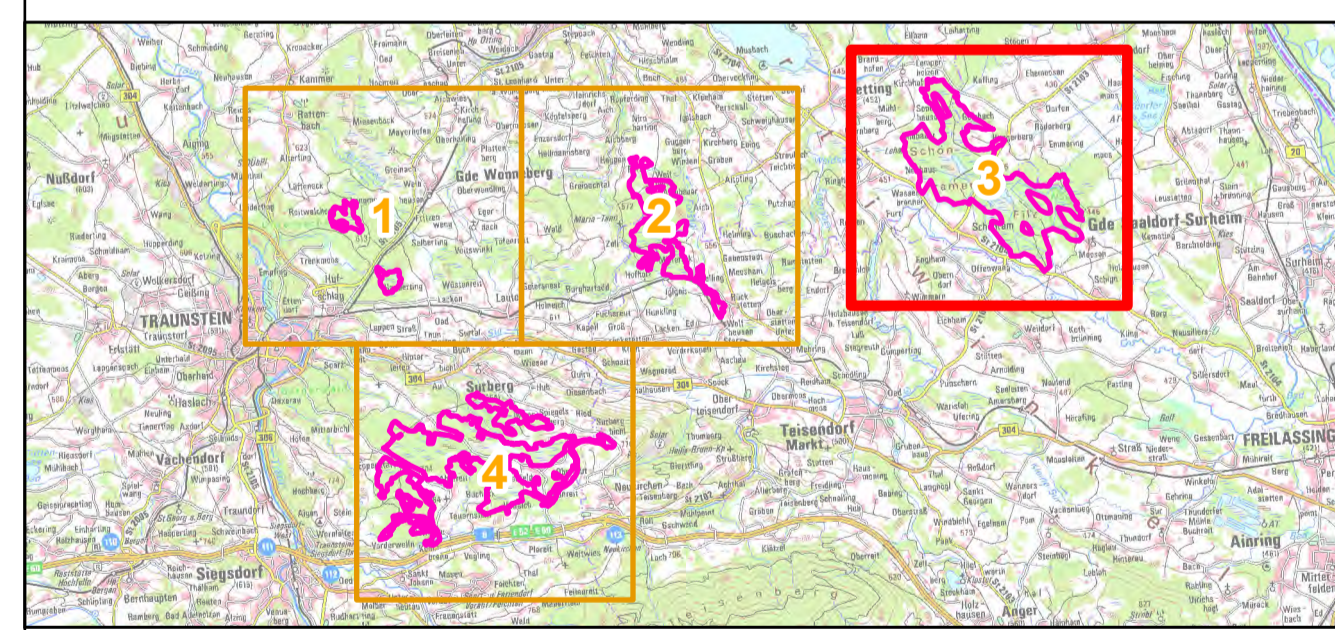




- FFH-Gebietsgrenze (Feinabgrenzung auf Basis 1:5000 BayNat2000V)
- Landkreise
- Übergeordnete Maßnahmen in Offenland und Wald**
 - 205 Vermeidung neuer Erschließungseinrichtungen (Wald)
 - 302 Entwässerungseinrichtungen verbauen (Wald)
 - M1a Wiedervernässung/Renturierung von Mooren (Offenland)
- Maßnahmen in Offenland Lebensraumtypen**
 - M1b, Strukturverbesserungen im Uferbereich und Umfeld dystropher Stillgewässer
 - M2b, Streuwiesenmäh nach dem 1.9.
 - M4a, Regelmäßige Wiesenmäh nach dem 15.6.
 - M5, Sicherung der ungestörten Entwicklung (siehe Text)
- Maßnahmen in Waldlebensraumtypen**
 - 100 Fortführung der naturnahen Behandlung (siehe Text)
 - 121 Biotopbaumanteil erhöhen (im Rahmen nat. Dynamik)
 - 122 Totholzanteil erhöhen (im Rahmen nat. Dynamik)
- Maßnahmen Schmetterlingsarten (Anhang II) 1059, 1061 und 1065**
 - M2b, Streuwiesenmäh nach dem 1.9.
- Maßnahmen Grubenlaufkäfer**
 - 108 Dauerbestockung erhalten
 - 111 Nicht-lebensraumtypische Baumarten reduzieren
 - 117 Totholz- und Biotopbaumanteil erhöhen
 - 307 Naturnahen Wasserhaushalt wiederherstellen
 - 601 Lebensräume vernetzen
- Maßnahmen Gelbbauchunke**
 - 100 Fortführung der naturnahen Behandlung (siehe Text), auf gesamter Waldfläche im Gebiet
 - 823 Störungen in Kernhabitaten vermeiden, zwischen April – Oktober beides wird in Karte nicht dargestellt



Managementplan
FFH-Gebiet 8142-371 Moore im Salzach-Hügelland



Karte 3 Maßnahmen

Blatt: Blatt 3 von 4
Kartenfertigung: 23.10.2024

Bearbeitung:
 Amt für Ernährung, Landwirtschaft und Forsten Ebersberg-Erding
 Bayerische Landesanstalt für Wald und Forstwirtschaft
 Regierung von Oberbayern



Planungsbüro: Arbeitsgemeinschaft Vegetation GbR, Ulrich Kohler

Originalmaßstab: 1:10.000

Geobasisdaten: Bayerische Vermessungsverwaltung (www.geodaten.bayern.de)
 Fachdaten: Bayerische Forstverwaltung (www.forst.bayern.de)
 Bayerisches Landesamt für Umwelt (www.lfu.bayern.de)

0 100 200 300 400 Meter