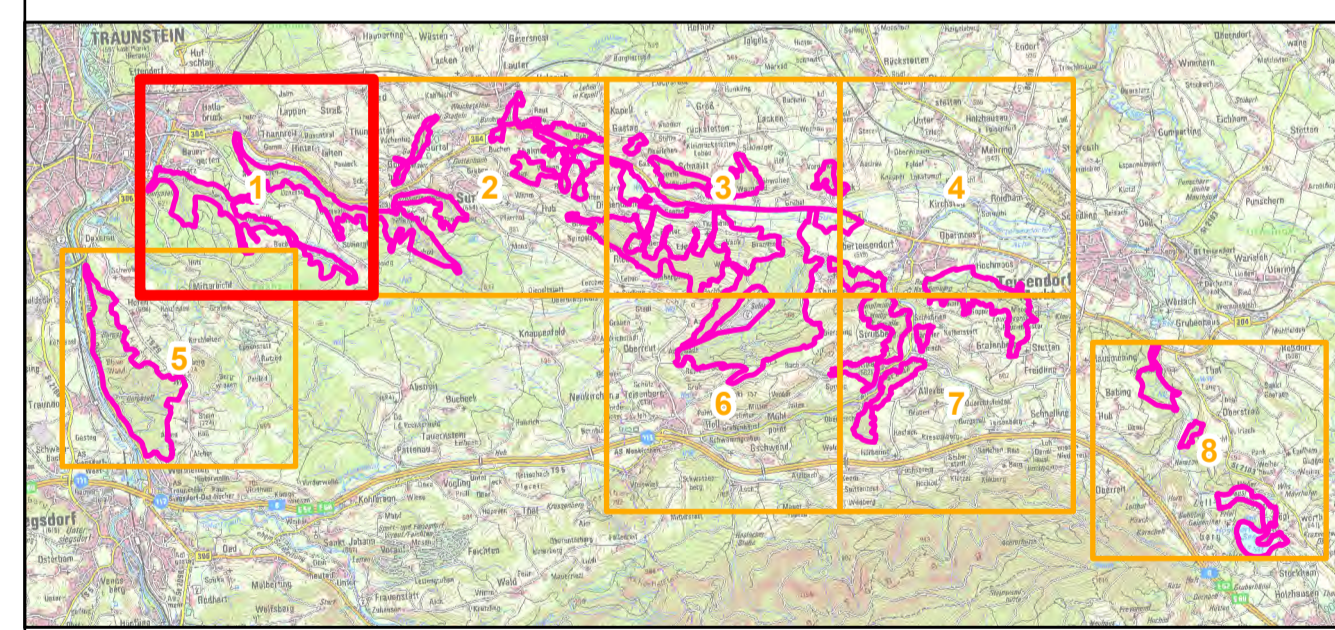


- FFH-Gebietsgrenze (Feinabgrenzung auf Basis 1:5000 BayNat2000V)
- Staatswaldfläche
- Landkreise
- Lebensraumtypen (im Standarddatenbogen genannt)**
- 6410 Pfeifengraswiesen
- 7220* Kalktuffquellen
- 9130, Waldmeister-Buchenwälder (B)
- 91E2*, Erlen- und Erlen-Eschenwälder (B+)
- 91E4*, Schwarzerlen-Eschen-Sumpfwälder (B-)
- Lebensraumtypen (nicht im Standarddatenbogen genannt)**
- 9184*, Giersch-Bergahorn-Eschenmischwälder
- Arten (Anhang II FFH-RL, im Standarddatenbogen genannt)**
- 1193, Gelbbauchunke, *Bombina variegata* (B)
- Laichgewässer
- Aufenthaltsgewässer mit Artnachweis
- Potenzielles Laichgewässer ohne Artnachweis
- Aufenthaltsgewässer ohne Artnachweis
- Reproduktionszentrum



Managementplan
FFH-Gebiet 8142-372



Karte 2 Bestand und Bewertung

Blatt: Blatt 1 von 8	Kartenfertigung: 24.10.2024
--------------------------------	---------------------------------------

Bearbeitung:
 Amt für Ernährung, Landwirtschaft und Forsten Ebersberg/ Erding
 Bayerische Landesanstalt für Wald und Forstwirtschaft
 Regierung von Oberbayern

BAYERISCHE FORSTVERWALTUNG

coopNatura – Büro für Ökologie und Naturschutz