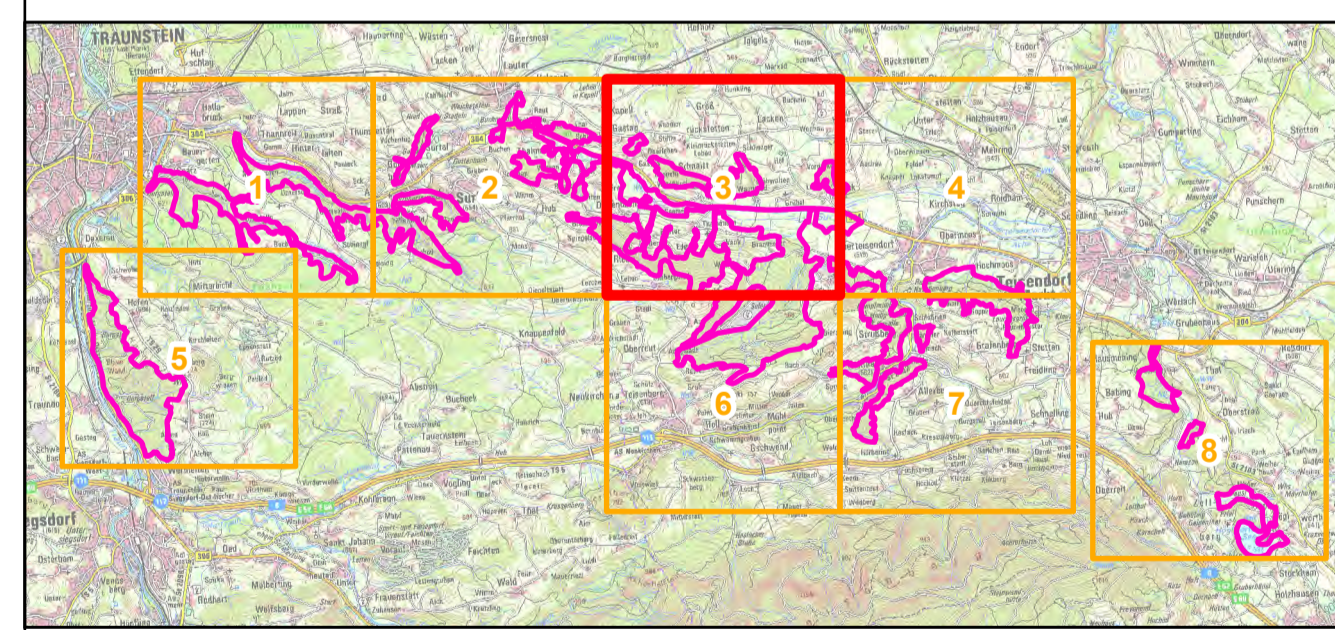




- FFH-Gebietsgrenze (Feinabgrenzung auf Basis 1:5000 BayNat2000V)
- Staatswaldfläche
- Landkreise
- Lebensraumtypen (im Standarddatenbogen genannt)**
- 3260 Fließgewässer mit flutender Wasservegetation
- 6410 Pfeifengraswiesen
- 6430 Feuchte Hochstaudenfluren
- 6510 Magere Flachland-Mähwiesen
- 7220* Kalktuffquellen
- 7230 Kalkreiche Niedermoore
- 9130, Waldmeister-Buchenhälder (B)
- 91E2*, Erlen- und Erlen-Eschenwälder (B+)
- 91E3*, Winkelseggen-Erlen-Eschenwälder (B)
- Lebensraumtypen (nicht im Standarddatenbogen genannt)**
- 9110, Hainsimsen-Buchenhälder
- 9184*, Giersch-Bergahorn-Eschenmischwälder
- Arten (Anhang II FFH-RL, im Standarddatenbogen genannt)**
- 1044, Helm-Azurjungfer, *Coenagrion mercuriale*
- 1059, Heller Wiesenknopf-Ameisenbläuling, *Phengaris teleius*
- 1061, Dunkler Wiesenknopf-Ameisenbläuling, *Phengaris nausithous*
- 1065, Goldener Scheckenfalter, *Euphydryas aurinia*
- 1903, Sumpf-Glanzkraut, *Liparis loeselii*
- 1193, Gelbbauchunke, *Bombina variegata* (B)**
- Laichgewässer
- Potenzielles Laichgewässer ohne Artnachweis
- Aufenthaltsgewässer ohne Artnachweis
- Reproduktionszentrum



Managementplan
FFH-Gebiet 8142-372



Karte 2 Bestand und Bewertung

Blatt: Blatt 3 von 8
Kartenfertigung: 24.10.2024

Bearbeitung:
 Amt für Ernährung, Landwirtschaft und Forsten Ebersberg/ Erding
 Bayerische Landesanstalt für Wald und Forstwirtschaft
 Regierung von Oberbayern

coopNatura – Büro für Ökologie und Naturschutz



Originalmaßstab: 1:5.000
 Geobasisdaten: Bayerische Vermessungsverwaltung (www.geodaten.bayern.de)
 Fachdaten: Bayerische Forstverwaltung (www.forst.bayern.de)
 Bayerisches Landesamt für Umwelt (www.lfu.bayern.de)

