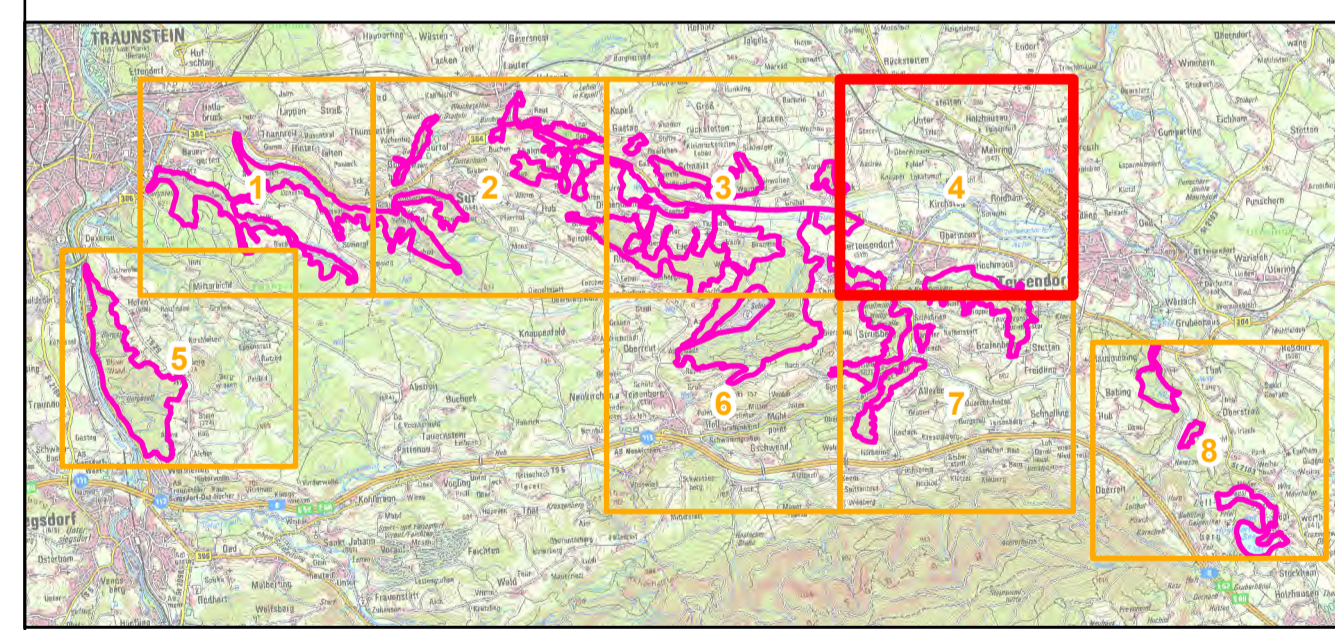




- FFH-Gebietsgrenze (Feinabgrenzung auf Basis 1:5000 BayNat2000V)
- Staatswaldfläche
- Landkreise
- Lebensraumtypen (im Standarddatenbogen genannt)**
- 6410 Pfeifengraswiesen
- 6510 Magere Flachland-Mähwiesen
- 7230 Kalkreiche Niedermoore
- 9130, Waldmeister-Buchenwälder (B)
- 91E2\*, Erlen- und Erlen-Eschenwälder (B+)
- 91E3\*, Winkelseggen-Erlen-Eschenwälder (B)
- 91E4\*, Schwarzerlen-Eschen-Sumpfwälder (B-)
- Arten (Anhang II FFH-RL, im Standarddatenbogen genannt)**
- 1059, Heller Wiesenknopf-Ameisenbläuling, *Phengaris teleius*
- 1061, Dunkler Wiesenknopf-Ameisenbläuling, *Phengaris nausithous*
- 1065, Goldener Scheckenfalter, *Euphydryas aurinia*
- Reproduktionszentrum



**Managementplan**  
**FFH-Gebiet 8142-372**



**Karte 2 Bestand und Bewertung**

<b>Blatt:</b> Blatt 4 von 8	<b>Kartenfertigung:</b> 24.10.2024
--------------------------------	---------------------------------------

**Bearbeitung:**  
 Amt für Ernährung, Landwirtschaft und Forsten Ebersberg/ Erding  
 Bayerische Landesanstalt für Wald und Forstwirtschaft  
 Regierung von Oberbayern