



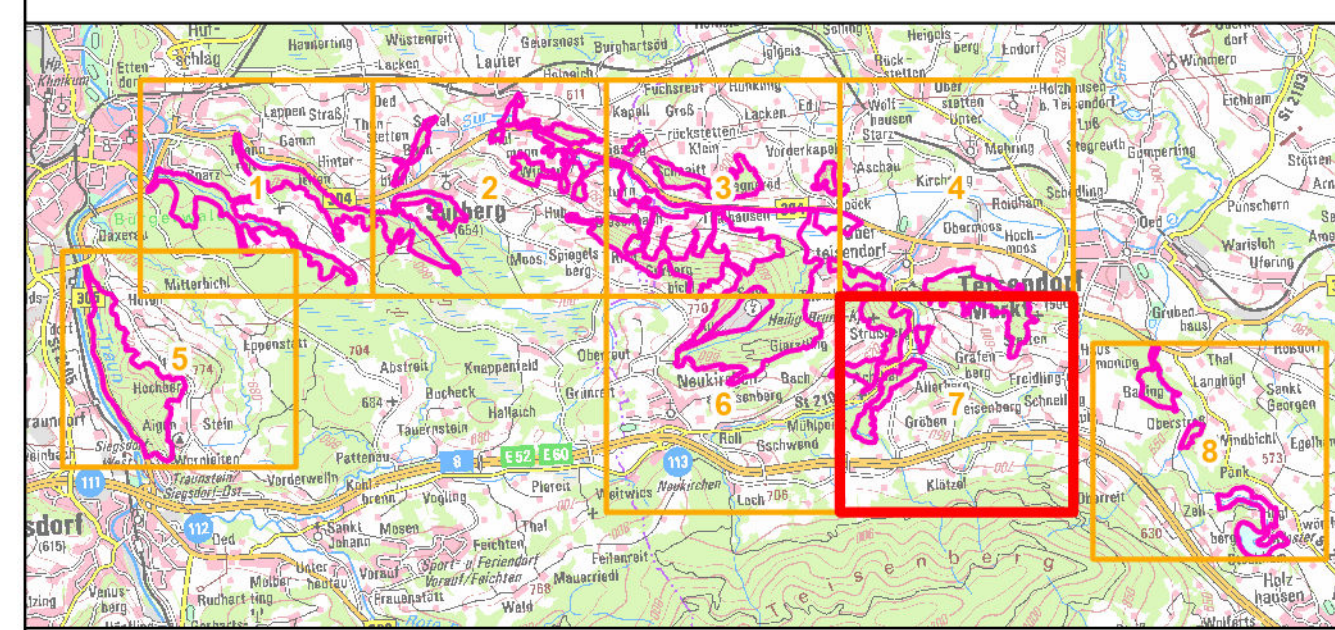
- FFH-Gebietsgrenze (Feinabgrenzung auf Basis 1:5000 BayNat2000V)
 - Staatswaldfläche
 - Landkreise

 - Ausgebaute Wildbachstrecke**
 - Um Verkläuerungen von Bauwerken zu verhindern: Aussetzen der Maßnahmen 117, 121, 122 und 190 (Totholz & Biotopbäume) innerhalb eines Abstandes von 10 Metern um den Wildbach

 - Maßnahmen zur Mahd**
 - Einschürige Mahd ab 1.9., Entfernen des Mähgutes, ohne Düngung, leichtes Mähgerät

 - Maßnahmen zum Biotoperhalt / Sukzession**
 - Eingriffe außer zum Biotoperhalt unterlassen (siehe Text)
 - Entfernung von Gehölzaufwuchs
 - Zulassen der natürlichen Entwicklung / langfristige Offenhaltung
 - Jegliche Eingriffe unterlassen (siehe Text)

 - Maßnahmen im Wald**
 - 100 Fortführung der naturnahen Behandlung (siehe Text);
 - 109 Auf Einbringung nicht lebensraumtypischer Baumarten verzichten; Buche und Fichte
 - 110 Lebensraumtypische Baumarten fördern; Weißtanne, Stieleiche, Winterlinde, Bergulme
 - 117 Totholz- und Biotopbaumanteil erhöhen;
 - 121 Biotopbaumanteil erhöhen; im Rahmen nat. Dynamik
 - 122 Totholzanteil erhöhen; im Rahmen der nat. Dynamik
 - 190; Erhalt alter Bäume zugunsten alter Entwicklungsstadien
 - 101 Bedeutenden Einzelbestand im Rahmen natürlicher Dynamik erhalten
- auf der gesamten Waldfläche (nicht dargestellt)
- 100 Fortführung der naturnahen Behandlung unter Berücksichtigung der Erhaltungsziele



Managementplan
FFH-Gebiet 8142-372



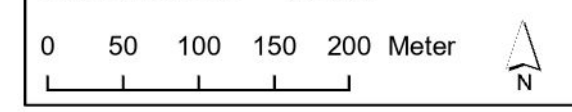
Karte 3 Maßnahmen

Blatt: Blatt 7 von 8
Kartenfertigung: 31.10.2024

Bearbeitung:
 Amt für Ernährung, Landwirtschaft und Forsten Ebersberg/ Erding
 Bayerische Landesanstalt für Wald und Forstwirtschaft
 Regierung von Oberbayern

coopNATURA – Büro für Ökologie und Naturschutz

Originalmaßstab: 1:5.000
 Geobasisdaten: Bayerische Vermessungsverwaltung (www.geodaten.bayern.de)
 Fachdaten: Bayerische Forstverwaltung (www.forst.bayern.de)
 Bayerisches Landesamt für Umwelt (www.lfu.bayern.de)



ENTWURF
 BAYERISCHE FORSTVERWALTUNG