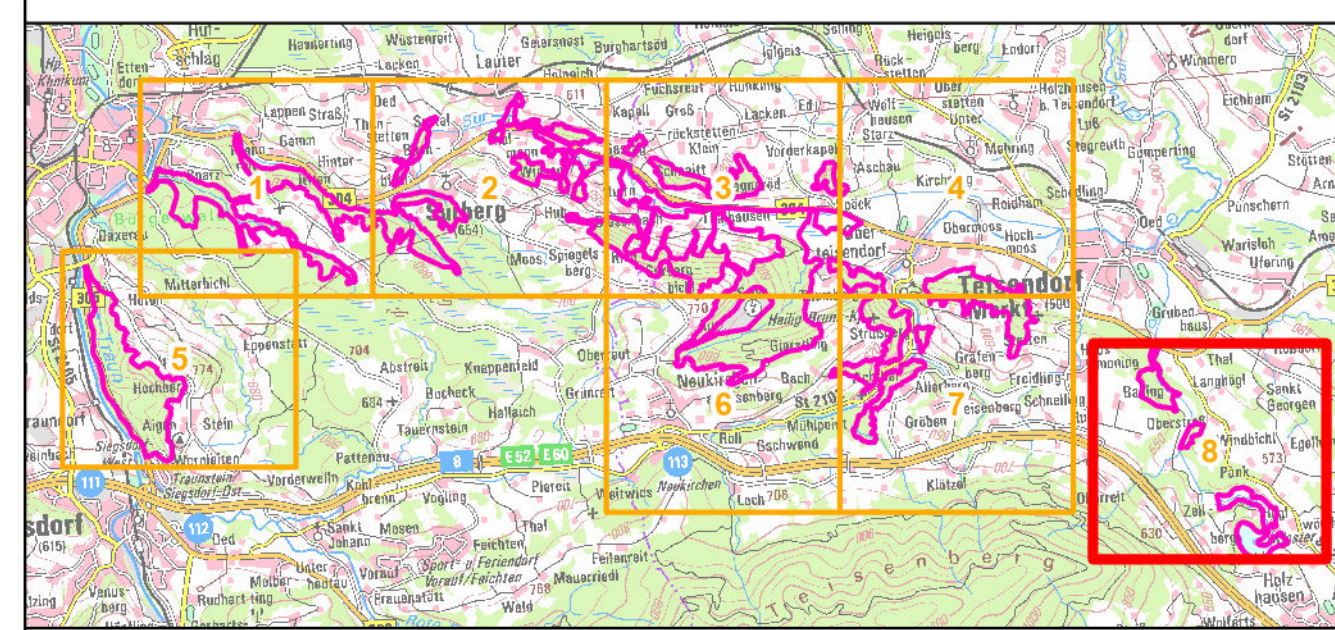




- FFH-Gebietsgrenze (Feinabgrenzung auf Basis 1:5000 BayNat2000V)
 - Staatswaldfläche
 - Landkreise
 - Ausgebaute Wildbachstrecke**
 - Um Verkläuerungen von Bauwerken zu verhindern: Aussetzen der Maßnahmen 117, 121, 122 und 190 (Totholz & Biotopbäume) innerhalb eines Abstandes von 10 Metern um den Wildbach
 - Maßnahmen zur Mahd**
 - Staffei-/ Rotationsmahd, düngefrei
 - Einschürige Mahd ab 1.9., Entfernen des Mähgutes, ohne Düngung, leichtes Mähgerät
 - Einschürige Mahd ab 1.10., Entfernen des Mähgutes, ohne Düngung, leichtes Mähgerät
 - Maßnahmen zum Biotoperhalt / Sukzession**
 - Eingriffe außer zum Biotoperhalt unterlassen (siehe Text)
 - Entfernung von Gehölzaufwuchs
 - Pufferstreifen um Biotop ausweisen: Düngeverzicht
 - Zulassen der natürlichen Entwicklung / langfristige Offenhaltung
 - Belassen von Brach- oder Saumstreifen / Restflächen (5-20%)
 - Selektives Zurückdrängen best. Arten: Schilf
 - Dauerbeobachtung / ggf. Wasserhaushalt wiederherstellen
 - Wasserhaushalt wiederherstellen
 - Maßnahmen im Wald**
 - 100 Fortführung der naturnahen Behandlung (siehe Text);
 - 109 Auf Einbringung nicht lebensraumtypischer Baumarten verzichten; Buche und Fichte
 - 110 Lebensraumtypische Baumarten fördern; Schwarzerle, Traubenkirsche, Stieleiche
 - 110 Lebensraumtypische Baumarten fördern; Weißtanne, Stieleiche, Winterlinde, Bergulme
 - 117 Totholz- und Biotopbaumanteil erhöhen;
 - 121 Biotopbaumanteil erhöhen; im Rahmen nat. Dynamik
 - 122 Totholzanteil erhöhen; im Rahmen der nat. Dynamik
 - 190; Erhalt alter Bäume zugunsten alter Entwicklungsstadien
- auf der gesamten Waldfläche (nicht dargestellt)
- 100 Fortführung der naturnahen Behandlung unter Berücksichtigung der Erhaltungsziele



Managementplan
FFH-Gebiet 8142-372




Karte 3 Maßnahmen

Blatt: Blatt 8 von 8
Kartenfertigung: 31.10.2024

Bearbeitung:
 Amt für Ernährung, Landwirtschaft und Forsten Ebersberg/ Erding
 Bayerische Landesanstalt für Wald und Forstwirtschaft
 Regierung von Oberbayern



coopNatura – Büro für Ökologie und Naturschutz



Originalmaßstab: 1:5.000
 Geobasisdaten: Bayerische Vermessungsverwaltung (www.geodaten.bayern.de)
 Fachdaten: Bayerische Forstverwaltung (www.forst.bayern.de)
 Bayerisches Landesamt für Umwelt (www.lfu.bayern.de)

