

- EU-Meldegrenze 1:25.000 (Stand 2006)**
- Lebensraumtypen (im Standarddatenbogen genannt)**
- 6210, Kalkmagerrasen
  - 6230\*, Artenreiche Borstgrasrasen
  - 6410, Pfeifengraswiesen
  - 6430, Feuchte Hochstaudenfluren
  - 6510, Magere Flachland-Mähwiesen
  - 7110\*, Lebende Hochmoore
  - 7120, Geschädigte Hochmoore
  - 7140, Übergangs- und Schwingrasenmoore
  - 7230, Kalkreiche Niedermoore
  - 9131, Bergland-Waldmeister-Buchenwälder (B)
  - 91D0\*, Moorwälder (B-)
  - 91D3\*, Bergkiefern-Moorwälder (A-)
  - 91E4\*, Schwarzerlen-Eschen-Sumpfwälder (B-)
  - 91E5\*, Fichten-Schwarzerlen-Sumpfwälder (B+)
  - 91E7\*, Grauerlen-Auwälder (B)
- Lebensraumtypen (nicht im Standarddatenbogen genannt)**
- 9111, Bergland-Hainsimsen-Buchenwälder
- Arten (Anhang II FFH-RL, im Standarddatenbogen genannt)**
- 1059, Heller Wiesenknopf-Ameisenbläuling, Glaucopsyche teielus (GT)
  - 1065, Goldener Schreckenfaller, Euphydryas aurinia (EA)
  - 1193, Gelbbauchunke, Bombina variegata (BV)
- 1914, Hochmoor-Laufkäfer, Carabus monestriesi (C)**  
wird zum Schutz der Art nicht dargestellt
- 5377, Schwarzer Grubenlaufkäfer, Carabus nodulosus (B)**  
wird zum Schutz der Art nicht dargestellt
- Arten (Anhang II FFH-RL, nicht im Standarddatenbogen genannt)**
- 1903, Sumpf-Glanzkraut, Liparis loeselii (LL)
- Zusatzinformationen**
- Geschützte Offenland-Biotop nach § 30 BNatSchG u. Art. 23 BayNatSchG

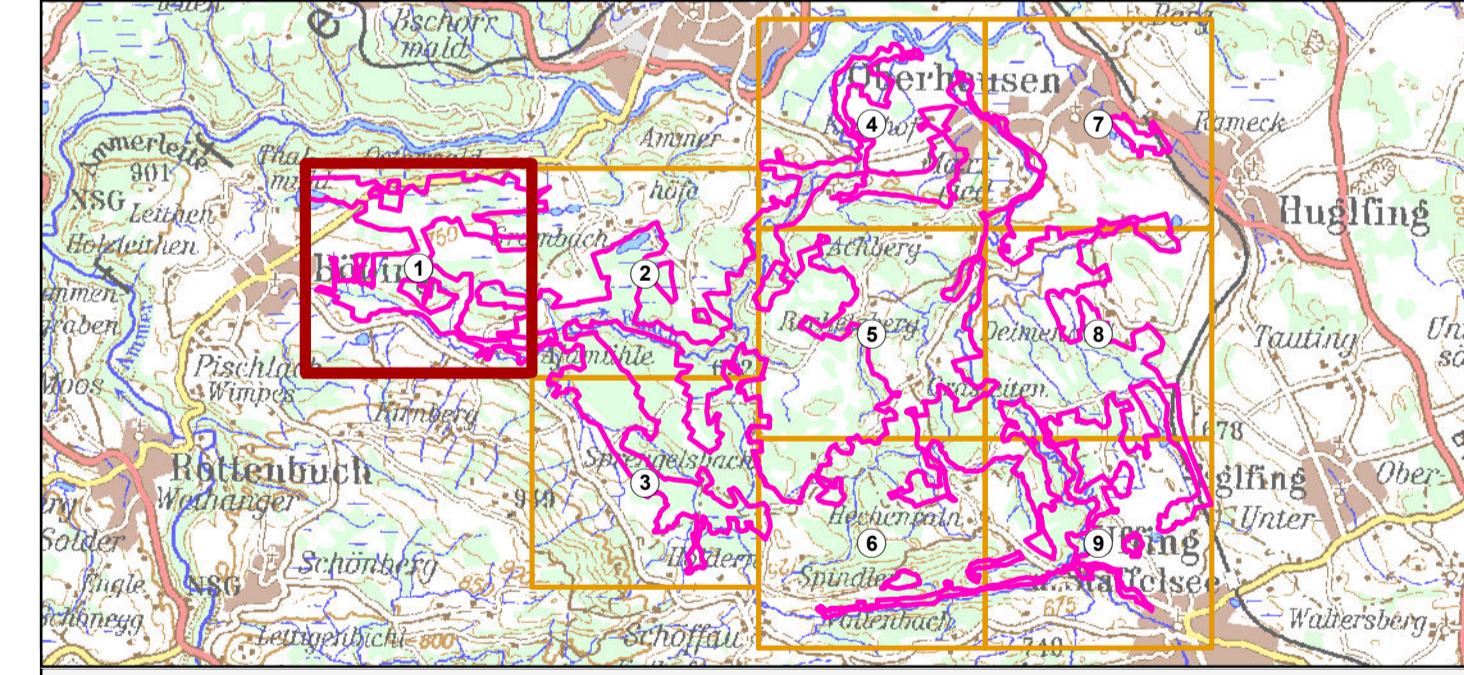
**Der vorliegende Managementplan enthält Informationen über Vorkommen seltener Tier- und Pflanzenarten, die unter anderem auch durch menschliche Nachstellung gefährdet sind. Diese Informationen sind im vorliegenden Karten nicht dargestellt. Sollten Sie ein berechtigtes Interesse an den Daten haben, können Sie diese bei den zuständigen Behörden (siehe Impressum) erfragen.**

Die Beschriftung der Offenlandflächen erfolgt in der Regel einzelflächenweise und enthält den Lebensraumtyp, eine gebiets eindeutige Nummer, die flächenbezogene Bewertung des (Haupt-)Lebensraumtyps, ggf. ein Komplexkennzeichen (K) und ggf. ein Sternchen (\*) bei prioritären Lebensraumtypen. Die Bewertung der Arten im Offenland wird für die erfassten Habitate angegeben. Die Bewertung im Wald steht in Klammern in der Legende.

Die Gesamtbewertung der Wald-Lebensraumtypen und der durch die Forstverwaltung bearbeiteten Arten ist in Klammern hinter der entsprechenden Schutzgutbezeichnung in der Legende genannt. Arten, die nicht im Standarddatenbogen aufgeführt sind, sind in der Regel nicht flächig erfasst worden. Eine Bewertung für die nicht im Standarddatenbogen genannten Schutzgüter in der Zuständigkeit der Forstverwaltung ist nicht vorgesehen.

Kurzdefinition der Erhaltungszustände sind A = sehr gut, B = gut und C = mittel bis schlecht. Sternchen (\*) = prioritär (europaweit vom Verschwinden bedrohte Lebensraumtypen und Arten)

Die Abgrenzung der Waldflächen erfolgte nach den Vorgaben für die FFH-Kartierung, sie entspricht nicht zwingend den walddesetzlichen Vorgaben.



**Managementplanung  
FFH-Gebiet 8232-371  
Grasleitner Moorlandschaft**

**Karte 2 Bestand und Bewertung**

**Blatt:** 1 von 9  
**Kartenfertigung:** 11.06.2024

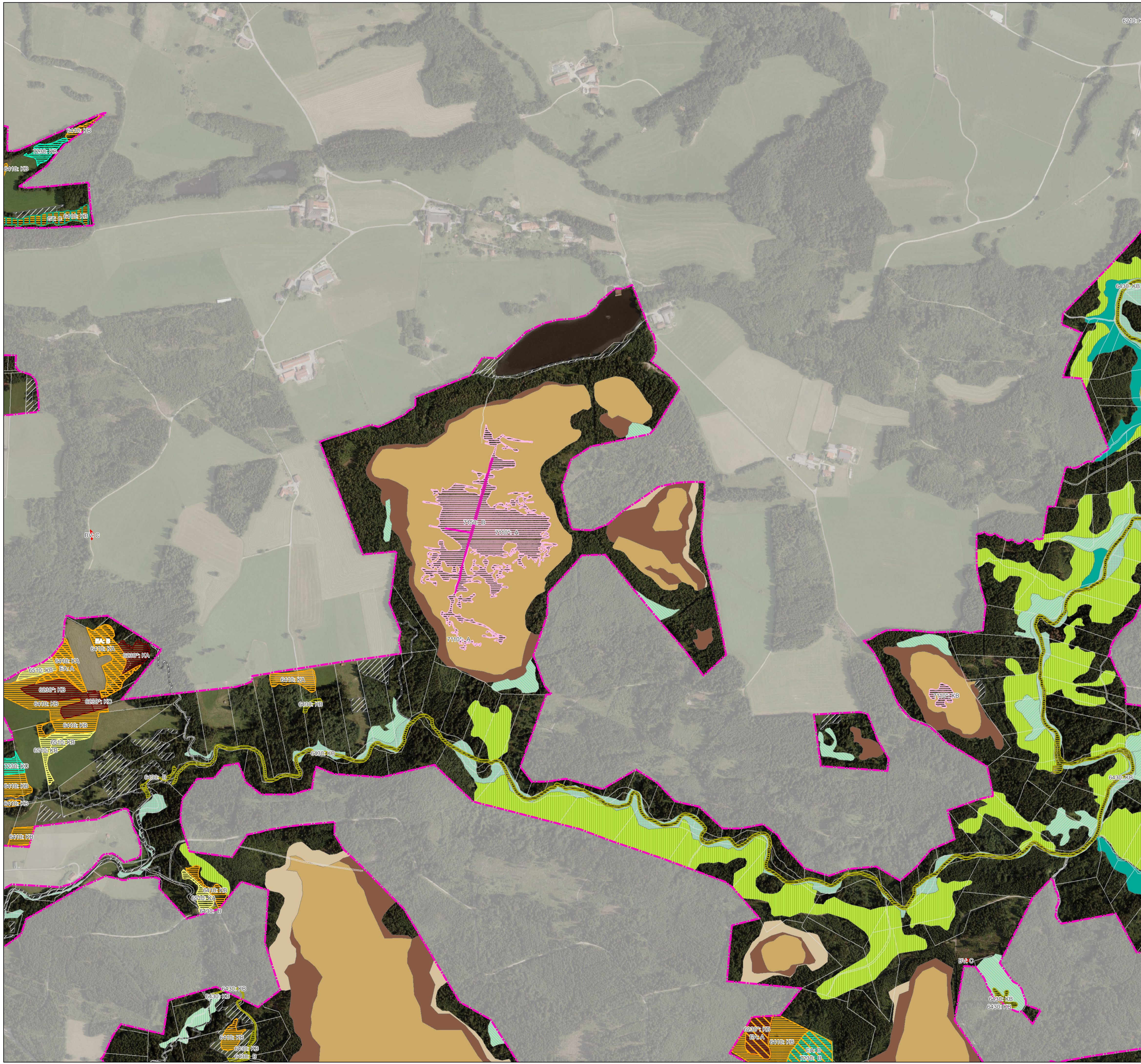
**Bearbeitung:** Regierung von Oberbayern  
Amt für Ernährung, Landwirtschaft und Forsten Ebersberg-Erding  
Bayerische Landesanstalt für Wald und Forstwirtschaft

Angewandte Landschaftsökologie Wagner - www.wagner-ugau.de

**Originalmaßstab:** 1:5.000

Geobasisdaten: Bayerische Vermessungsverwaltung (www.geodaten.bayern.de)  
GeoBasis-DE / BKG 2013  
Fachdaten: Bayerische Forstverwaltung (www.forst.bayern.de)  
Bayerisches Landesamt für Umwelt (www.flu.bayern.de)

Entwurf



- EU-Meldegrenze 1:25.000 (Stand 2006)**
- Lebensraumtypen (im Standarddatenbogen genannt)**
- 6210, Kalkmagerrasen
  - 6230\*, Artenreiche Borstgrasrasen
  - 6410, Pfeifengraswiesen
  - 6430, Feuchte Hochstaudenfluren
  - 6510, Magere Flachland-Mähwiesen
  - 7110\*, Lebende Hochmoore
  - 7150, Torfmoorschlenken
  - 7230, Kalkreiche Niedermoore
  - 9131, Bergland-Waldmeister-Buchenwälder (B)
  - 9180\*, Schlucht- und Hangmischwälder (B)
  - 91D0\*, Moorbwälder (B-)
  - 91D3\*, Bergkiefern-Moorwälder (A-)
  - 91D4\*, Fichten-Moorwälder (B+)
  - 91E3\*, Winkelseggen-Erlen-Eschenwälder (B+)
  - 91E4\*, Schwarzerlen-Eschen-Sumpfwälder (B-)
  - 91E5\*, Fichten-Schwarzerlen-Sumpfwälder (B+)
  - 91E7\*, Grauerlen-Auwälder (B)
- Lebensraumtypen (nicht im Standarddatenbogen genannt)**
- 9150, Orchideen-Buchenwälder
- Arten (Anhang II FFH-RL, im Standarddatenbogen genannt)**
- 1059, Heller Wiesenknopf-Ameisenbläuling, *Glaucopsyche teleius* (GT)
  - 1065, Goldener Scheckenfalter, *Euphydryas aurinia* (EA)
  - 1193, Gelbbauchunke, *Bombina variegata* (BV)
- 1902, Frauenschuh, *Cypripedium calceolus* (B-)**  
wird zum Schutz der Art nicht dargestellt

**Zusatzinformationen**

- Geschützte Offenland-Biotop nach § 30 BNatSchG u. Art. 23 BayNatSchG

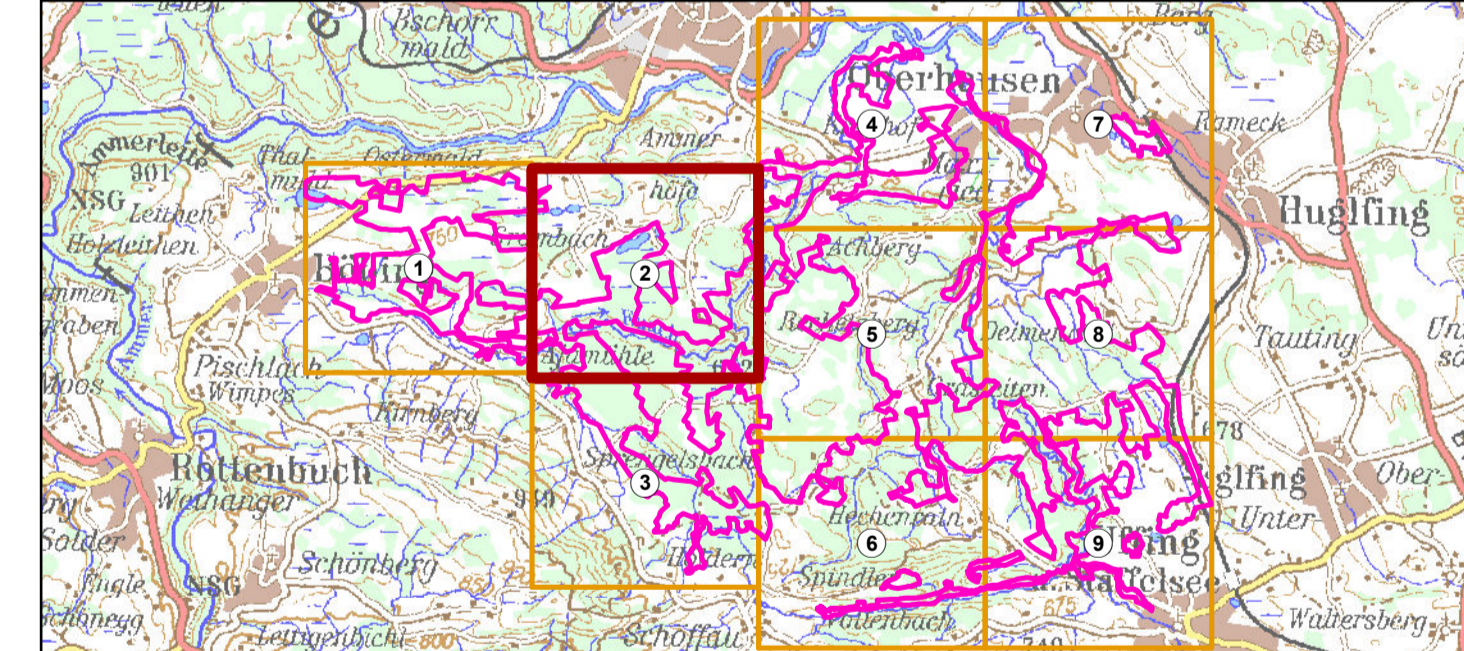
**Der vorliegende Managementplan enthält Informationen über Vorkommen seltener Tier- und Pflanzenarten, die unter anderem auch durch menschliche Nachstellung gefährdet sind. Diese Informationen sind im vorliegenden Karten nicht dargestellt. Sollten Sie ein berechtigtes Interesse an den Daten haben, können Sie diese bei den zuständigen Behörden (siehe Impressum) erfragen.**

Die Beschriftung der Offenlandflächen erfolgt in der Regel einzelflächenweise und enthält den Lebensraumtyp, eine gebiets eindeutige Nummer, die flächenbezogene Bewertung des (Haupt-)Lebensraumtyps, ggf. ein Komplexkennzeichen (K) und ggf. ein Sternchen (\*) bei prioritären Lebensraumtypen. Die Bewertung der Arten im Offenland wird für die erfassten Habitate angegeben. Die Bewertung im Wald steht in Klammern in der Legende.

Die Gesamtbewertung der Wald-Lebensraumtypen und der durch die Forstverwaltung bearbeiteten Arten ist in Klammern hinter der entsprechenden Schutzgutbezeichnung in der Legende genannt. Arten, die nicht im Standarddatenbogen aufgeführt sind, sind in der Regel nicht flächig erfasst worden. Eine Bewertung für die nicht im Standarddatenbogen genannten Schutzgüter in der Zuständigkeit der Forstverwaltung ist nicht vorgesehen.

Kurzdefinition der Erhaltungszustände sind A = sehr gut, B = gut und C = mittel bis schlecht. Sternchen (\*) = prioritär (europaweit vom Verschwinden bedrohte Lebensraumtypen und Arten)

Die Abgrenzung der Waldflächen erfolgte nach den Vorgaben für die FFH-Kartierung, sie entspricht nicht zwingend den walddesetzlichen Vorgaben.



**Managementplanung  
FFH-Gebiet 8232-371  
Grasleitner Moorlandschaft**

**Karte 2 Bestand und Bewertung**

|                          |                                       |
|--------------------------|---------------------------------------|
| <b>Blatt:</b><br>2 von 9 | <b>Kartenfertigung:</b><br>11.06.2024 |
|--------------------------|---------------------------------------|

**Bearbeitung:**  
Regierung von Oberbayern  
Amt für Ernährung, Landwirtschaft und Forsten Ebersberg-Erding  
Bayerische Landesanstalt für Wald und Forstwirtschaft

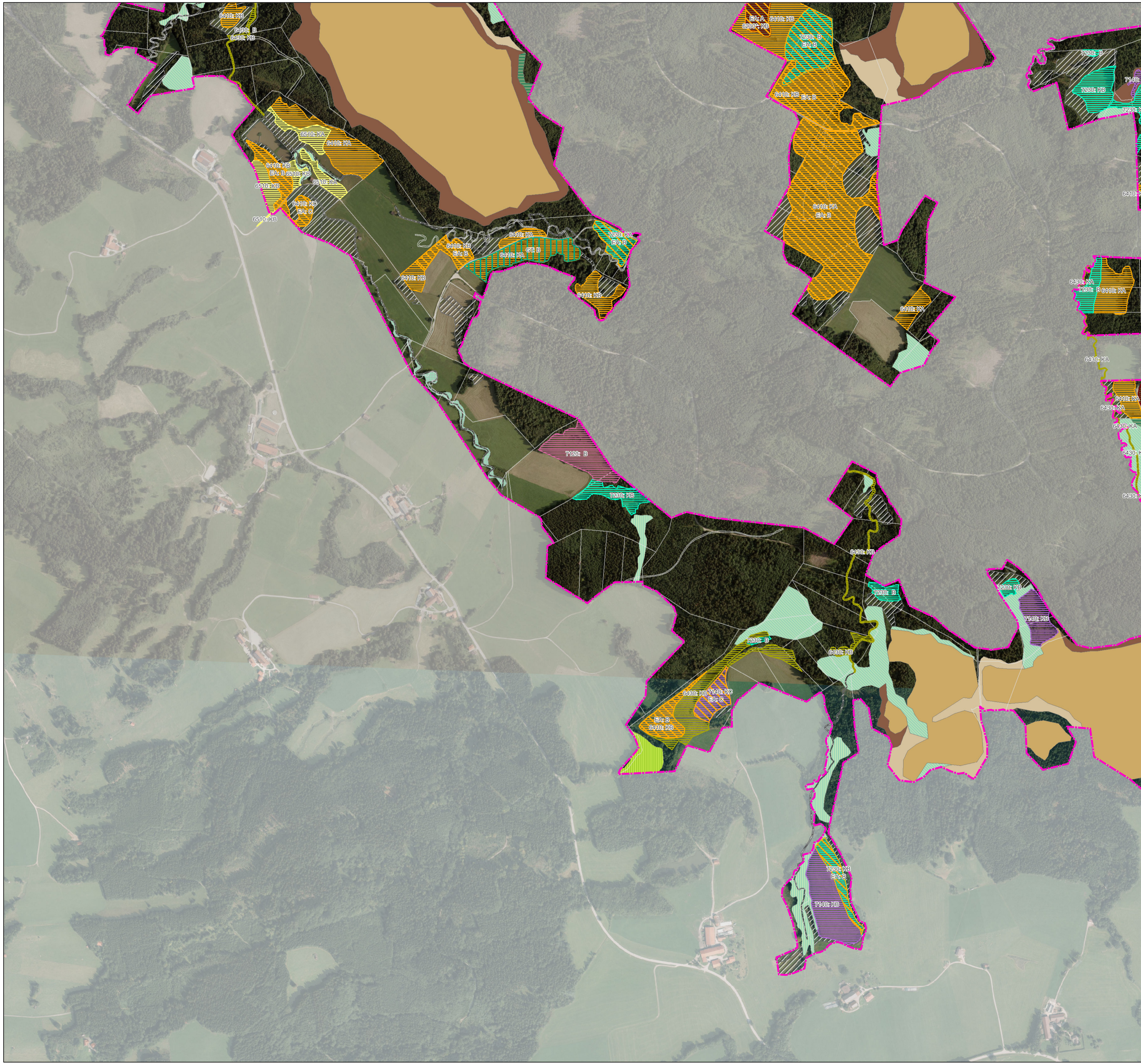
Angewandte Landschaftsökologie Wagner - [www.wagner-ugau.de](http://www.wagner-ugau.de)

**Originalmaßstab: 1:5.000**

Geobasisdaten:  
Bayerische Vermessungsverwaltung ([www.geodaten.bayern.de](http://www.geodaten.bayern.de))  
GeoBasis-DE / BKG 2013

Fachdaten:  
Bayerische Forstverwaltung ([www.forst.bayern.de](http://www.forst.bayern.de))  
Bayerisches Landesamt für Umwelt ([www.lfu.bayern.de](http://www.lfu.bayern.de))

Entwurf



- EU-Meldegrenze 1:25.000 (Stand 2006)**
- Lebensraumtypen (im Standarddatenbogen genannt)**
- 6230\*, Artenreiche Borstgrasrasen
  - 6410, Pfeifengraswiesen
  - 6430, Feuchte Hochstaudenfluren
  - 6510, Magere Flachland-Mähwiesen
  - 7120, Geschädigte Hochmoore
  - 7140, Übergangs- und Schwingrasenmoore
  - 7230, Kalkreiche Niedermoore
  - 9131, Bergland-Waldmeister-Buchenwälder (B)
  - 91D0\*, Moorwälder (B-)
  - 91D3\*, Bergkiefern-Moorwälder (A-)
  - 91D4\*, Fichten-Moorwälder (B+)
  - 91E4\*, Schwarzerlen-Eschen-Sumpfwälder (B-)
  - 91E5\*, Fichten-Schwarzerlen-Sumpfwälder (B+)
  - 91E7\*, Grauerlen-Auwälder (B)
- Lebensraumtypen (nicht im Standarddatenbogen genannt)**
- 9111, Bergland-Hainsimsen-Buchenwälder
- Arten (Anhang II FFH-RL, im Standarddatenbogen genannt)**
- 1059, Heller Wiesenknopf-Ameisenbläuling, *Glaucopsyche teleius* (GT)
  - 1065, Goldener Scheckenfalter, *Euphydryas aurinia* (EA)
- 1914, Hochmoor-Laufkäfer, *Carabus menetriesi* (C)**  
wird zum Schutz der Art nicht dargestellt
- 5377, Schwarzer Grubenlaufkäfer, *Carabus nodulosus* (B)**  
wird zum Schutz der Art nicht dargestellt
- Zusatzinformationen**
- ⊘ Geschützte Offenland-Biotop nach § 30 BNatSchG u. Art. 23 BayNatSchG

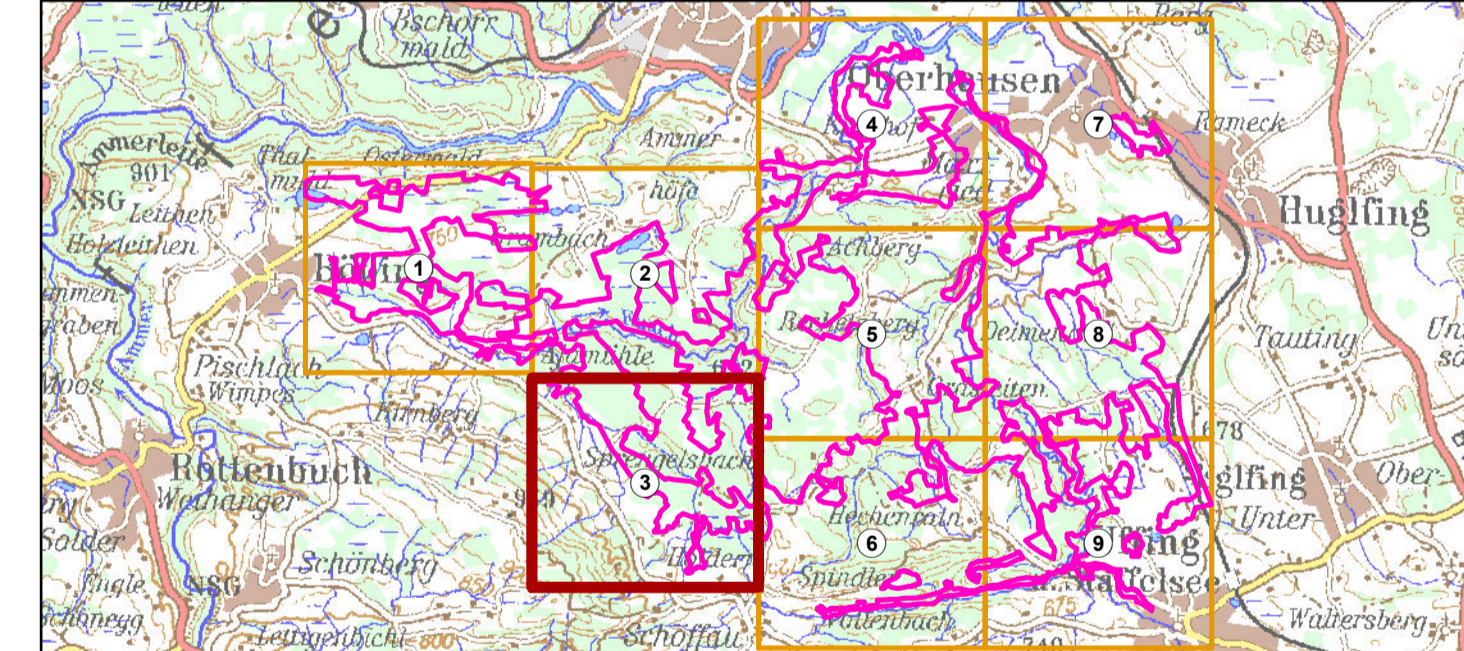
**Der vorliegende Managementplan enthält Informationen über Vorkommen seltener Tier- und Pflanzenarten, die unter anderem auch durch menschliche Nachstellung gefährdet sind. Diese Informationen sind im vorliegenden Karten nicht dargestellt. Sollten Sie ein berechtigtes Interesse an den Daten haben, können Sie diese bei den zuständigen Behörden (siehe Impressum) erfragen.**

Die Beschriftung der Offenlandflächen erfolgt in der Regel einzelflächenweise und enthält den Lebensraumtyp, eine gebiets eindeutige Nummer, die flächenbezogene Bewertung des (Haupt-)Lebensraumtyps, ggf. ein Komplexkennzeichen (K) und ggf. ein Sternchen (\*) bei prioritären Lebensraumtypen. Die Bewertung der Arten im Offenland wird für die erfassten Habitate angegeben. Die Bewertung im Wald steht in Klammern in der Legende.

Die Gesamtbewertung der Wald-Lebensraumtypen und der durch die Forstverwaltung bearbeiteten Arten ist in Klammern hinter der entsprechenden Schutzgüterbezeichnung in der Legende genannt. Arten, die nicht im Standarddatenbogen aufgeführt sind, sind in der Regel nicht flächig erfasst worden. Eine Bewertung für die nicht im Standarddatenbogen genannten Schutzgüter in der Zuständigkeit der Forstverwaltung ist nicht vorgesehen.

Kurzdefinition der Erhaltungszustände sind A = sehr gut, B = gut und C = mittel bis schlecht. Sternchen (\*) = prioritär (europaweit vom Verschwinden bedrohte Lebensraumtypen und Arten)

Die Abgrenzung der Waldflächen erfolgte nach den Vorgaben für die FFH-Kartierung, sie entspricht nicht zwingend den walddesetzlichen Vorgaben.



**Managementplanung  
FFH-Gebiet 8232-371  
Grasleitner Moorlandschaft**

**Karte 2 Bestand und Bewertung**

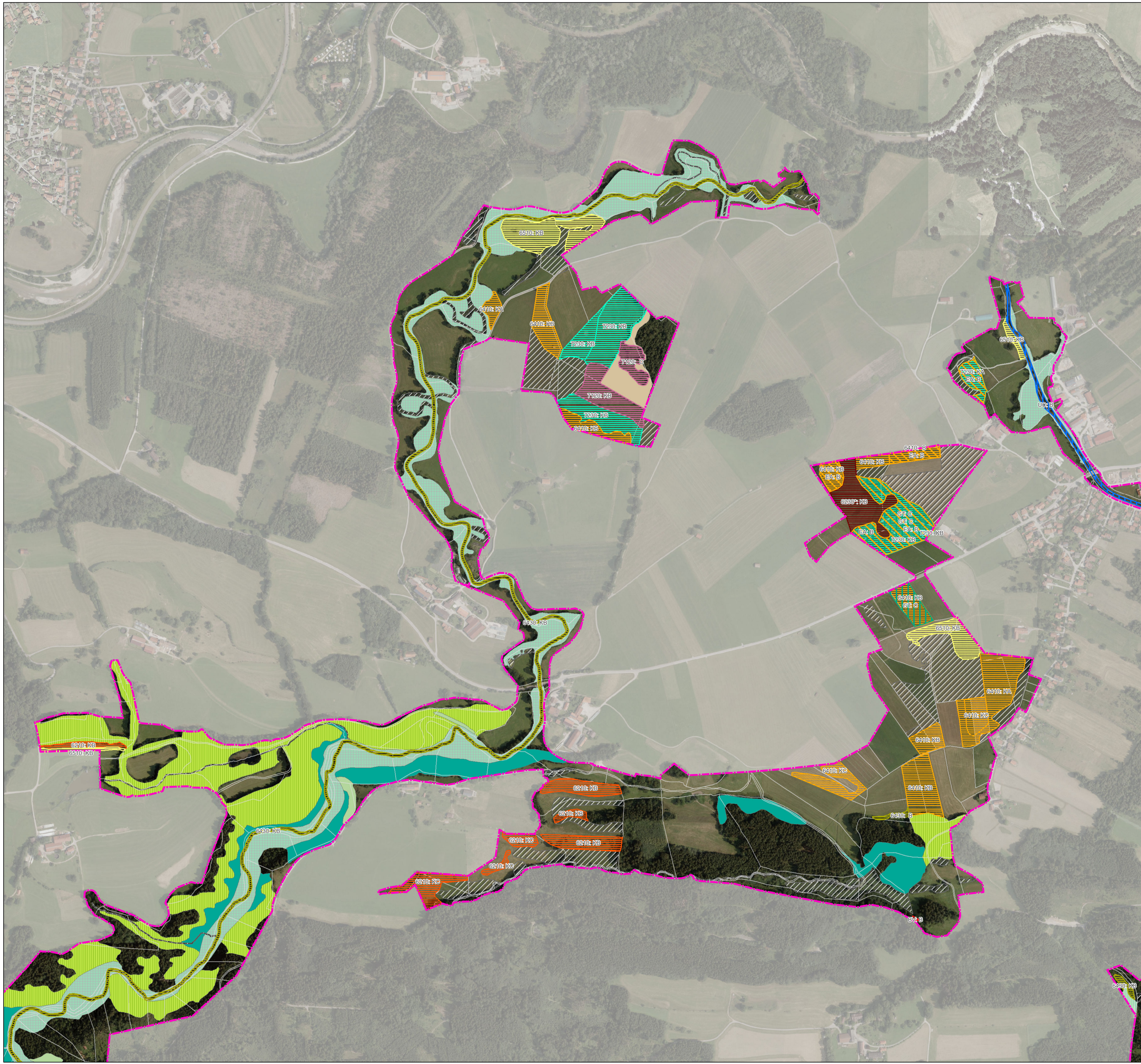
**Blatt:** 3 von 9  
**Kartenfertigung:** 11.06.2024

**Bearbeitung:**  
Regierung von Oberbayern  
Amt für Ernährung, Landwirtschaft und Forsten Ebersberg-Erding  
Bayerische Landesanstalt für Wald und Forstwirtschaft

Angewandte Landschaftsökologie Wagner - [www.wagner-ugau.de](http://www.wagner-ugau.de)

**Originalmaßstab:** 1:5.000  
**Geobasisdaten:** Bayerische Vermessungsverwaltung ([www.geodaten.bayern.de](http://www.geodaten.bayern.de))  
GeoBasis-DE / BKG 2013  
**Fachdaten:** Bayerische Forstverwaltung ([www.forst.bayern.de](http://www.forst.bayern.de))  
Bayerisches Landesamt für Umwelt ([www.flu.bayern.de](http://www.flu.bayern.de))

0 100 200 Meter



- EU-Meldegrenze 1:25.000 (Stand 2006)**
- Lebensraumtypen (im Standarddatenbogen genannt)**
- 6210, Kalkmagerrasen
  - 6230\*, Artenreiche Borstgrasrasen
  - 6410, Pfeifengraswiesen
  - 6430, Feuchte Hochstaudenfluren
  - 6510, Magere Flachland-Mähwiesen
  - 7120, Geschädigte Hochmoore
  - 7230, Kalkreiche Niedermoore
  - 9131, Bergland-Waldmeister-Buchenwälder (B)
  - 9180\*, Schlucht- und Hangmischwälder (B)
  - 91D0\*, Moorwälder (B-)
  - 91E4\*, Schwarzerlen-Eschen-Sumpfwälder (B-)
  - 91E7\*, Grauerlen-Auwälder (B)
- Lebensraumtypen (nicht im Standarddatenbogen genannt)**
- 9150, Orchideen-Buchenwälder
- Arten (Anhang II FFH-RL, im Standarddatenbogen genannt)**
- 1032, Gemeine Flussmuschel, *Unio crassus* (UC)
  - 1059, Heller Wiesenknopf-Ameisenbläuling, *Glaucopsyche teleius* (GT)
  - 1065, Goldener Schechensfalter, *Euphydryas aurinia* (EA)
  - 1193, Gelbbauchunke, *Bombina variegata* (BV)
- 1902, Frauenschuh, *Cypripedium calceolus* (B-)**  
wird zum Schutz der Art nicht dargestellt

**Zusatzinformationen**

- Geschützte Offenland-Biotop nach § 30 BNatSchG u. Art. 23 BayNatSchG

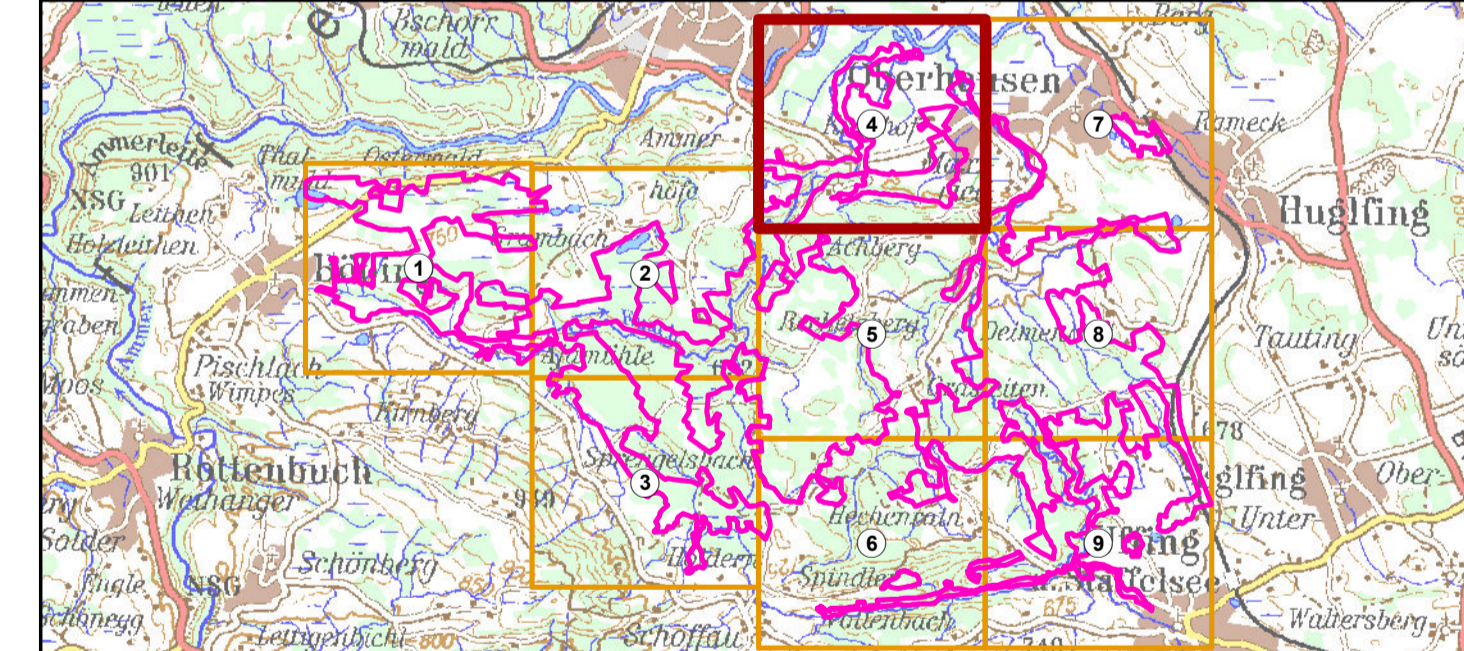
**Der vorliegende Managementplan enthält Informationen über Vorkommen seltener Tier- und Pflanzenarten, die unter anderem auch durch menschliche Nachstellung gefährdet sind. Diese Informationen sind im vorliegenden Karten nicht dargestellt. Sollten Sie ein berechtigtes Interesse an den Daten haben, können Sie diese bei den zuständigen Behörden (siehe Impressum) erfragen.**

Die Beschriftung der Offenlandflächen erfolgt in der Regel einzelflächenweise und enthält den Lebensraumtyp, eine gebiets eindeutige Nummer, die flächenbezogene Bewertung des (Haupt-)Lebensraumtyps, ggf. ein Komplexkennzeichen (K) und ggf. ein Sternchen (\*) bei prioritären Lebensraumtypen. Die Bewertung der Arten im Offenland wird für die erfassten Habitate angegeben. Die Bewertung im Wald steht in Klammern in der Legende.


Die Gesamtbewertung der Wald-Lebensraumtypen und der durch die Forstverwaltung bearbeiteten Arten ist in Klammern hinter der entsprechenden Schutzbezeichnung in der Legende genannt. Arten, die nicht im Standarddatenbogen aufgeführt sind, sind in der Regel nicht flächig erfasst worden. Eine Bewertung für die nicht im Standarddatenbogen genannten Schutzgüter in der Zuständigkeit der Forstverwaltung ist nicht vorgesehen.

Kurzdefinition der Erhaltungszustände sind A = sehr gut, B = gut und C = mittel bis schlecht. Sternchen (\*) = prioritär (europaweit vom Verschwinden bedrohte Lebensraumtypen und Arten)

Die Abgrenzung der Waldflächen erfolgte nach den Vorgaben für die FFH-Kartierung, sie entspricht nicht zwingend den walddesetzlichen Vorgaben.




**Managementplanung  
FFH-Gebiet 8232-371  
Grasleitner Moorlandschaft**



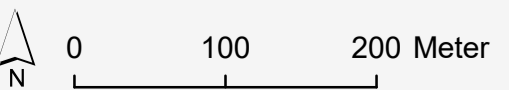
**Karte 2 Bestand und Bewertung**

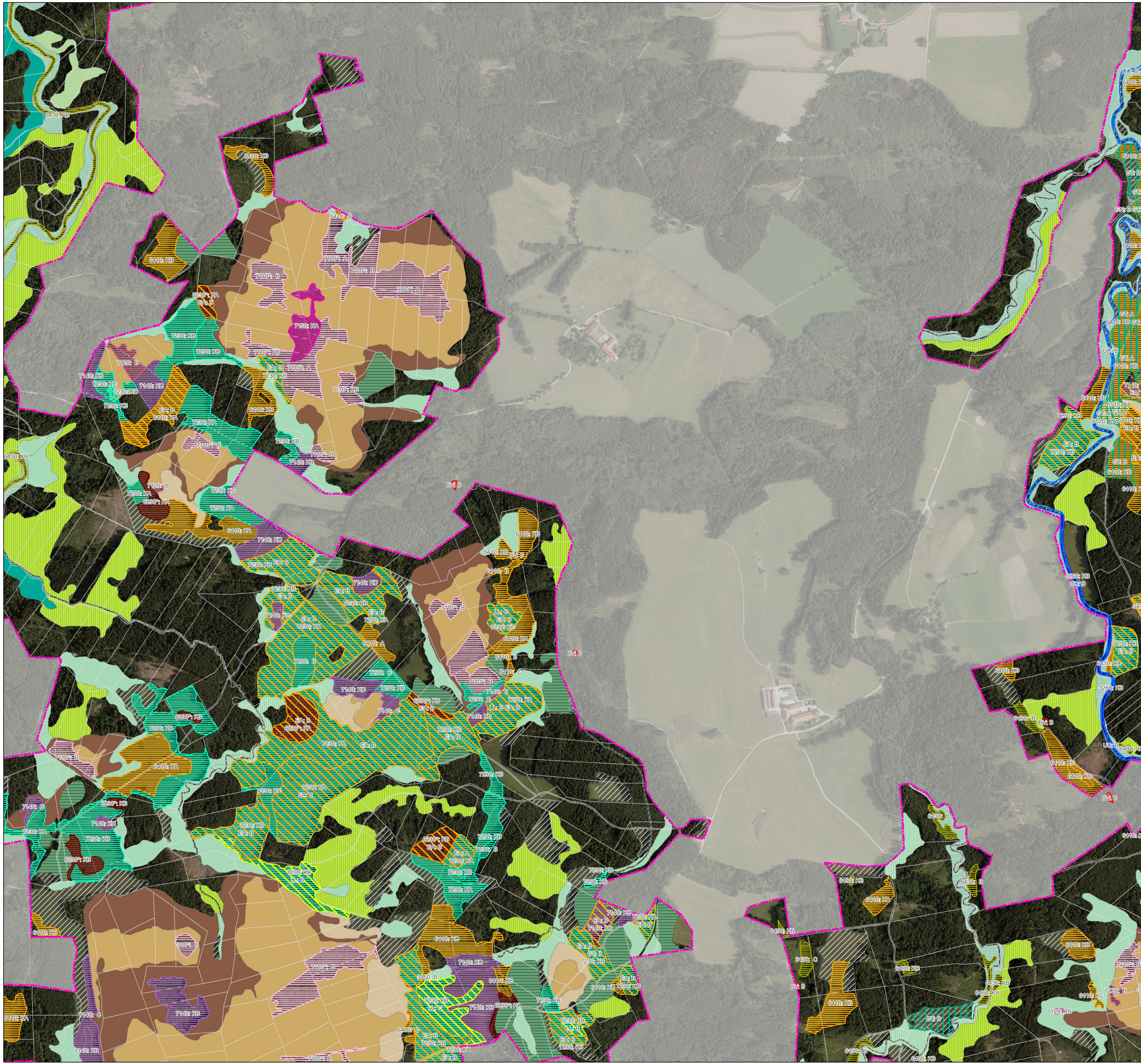
**Blatt:** 4 von 9  
**Kartenfertigung:** 11.06.2024

**Bearbeitung:** Regierung von Oberbayern  
Amt für Ernährung, Landwirtschaft und Forsten Ebersberg-Erding  
Bayerische Landesanstalt für Wald und Forstwirtschaft

  
Angewandte Landschaftsökologie Wagner & Wagner

**Originalmaßstab:** 1:5.000  
**Geobasisdaten:** Bayerische Vermessungsverwaltung (www.geodaten.bayern.de)  
GeoBasis-DE / BKG 2013  
**Fachdaten:** Bayerische Forstverwaltung (www.forst.bayern.de)  
Bayerisches Landesamt für Umwelt (www.lfu.bayern.de)





- EU-Meldegrenze 1:25.000 (Stand 2006)**
- Lebensraumtypen (im Standarddatenbogen genannt)**
- 6230\*, Artenreiche Borstgrasrasen
  - 6410, Pfeifengraswiesen
  - 6430, Feuchte Hochstaudenfluren
  - 6510, Magere Flachland-Mähwiesen
  - 7110\*, Lebende Hochmoore
  - 7120, Geschädigte Hochmoore
  - 7140, Übergangs- und Schwingrasenmoore
  - 7150, Torfmoorschlenken
  - 7230, Kalkreiche Niedermoore
  - 9131, Bergland-Waldmeister-Buchenwälder (B)
  - 9180\*, Schlucht- und Hangmischwälder (B)
  - 91D0\*, Moorwälder (B-)
  - 91D3\*, Bergkiefern-Moorwälder (A-)
  - 91D4\*, Fichten-Moorwälder (B+)
  - 91E3\*, Winkelseggen-Erlen-Eschenwälder (B+)
  - 91E4\*, Schwarzerlen-Eschen-Sumpfwälder (B-)
  - 91E5\*, Fichten-Schwarzerlen-Sumpfwälder (B+)
  - 91E7\*, Grauerlen-Auwälder (B)
- Lebensraumtypen (nicht im Standarddatenbogen genannt)**
- 9111, Bergland-Hainsimsen-Buchenwälder
  - 9150, Orchideen-Buchenwälder
- Arten (Anhang II FFH-RL, im Standarddatenbogen genannt)**
- 1032, Gemeine Flussmuschel, *Unio crassus* (UC)
  - 1059, Heller Wiesenknopf-Ameisenbläuling, *Glaucopsyche teleius* (GT)
  - 1061, Dunkler Wiesenknopf-Ameisenbläuling, *Glaucopsyche nautithous* (GN)
  - 1065, Goldener Schreckenflügel, *Euphydryas aurinia* (EA)
  - 1193, Gelbbauchunke, *Bombina variegata* (BV)
- 1902, Frauenschuh, *Cypripedium calceolus* (B-)**  
wird zum Schutz der Art nicht dargestellt
- 1914, Hochmoor-Laufkäfer, *Carabus menetriesi* (C)**  
wird zum Schutz der Art nicht dargestellt
- Arten (Anhang II FFH-RL, nicht im Standarddatenbogen genannt)**
- 1903, Sumpf-Glanzkraut, *Liparis loeselii* (LL)
- Zusatzinformationen**
- Geschützte Offenland-Biotop nach § 30 BNatSchG u. Art. 23 BayNatSchG

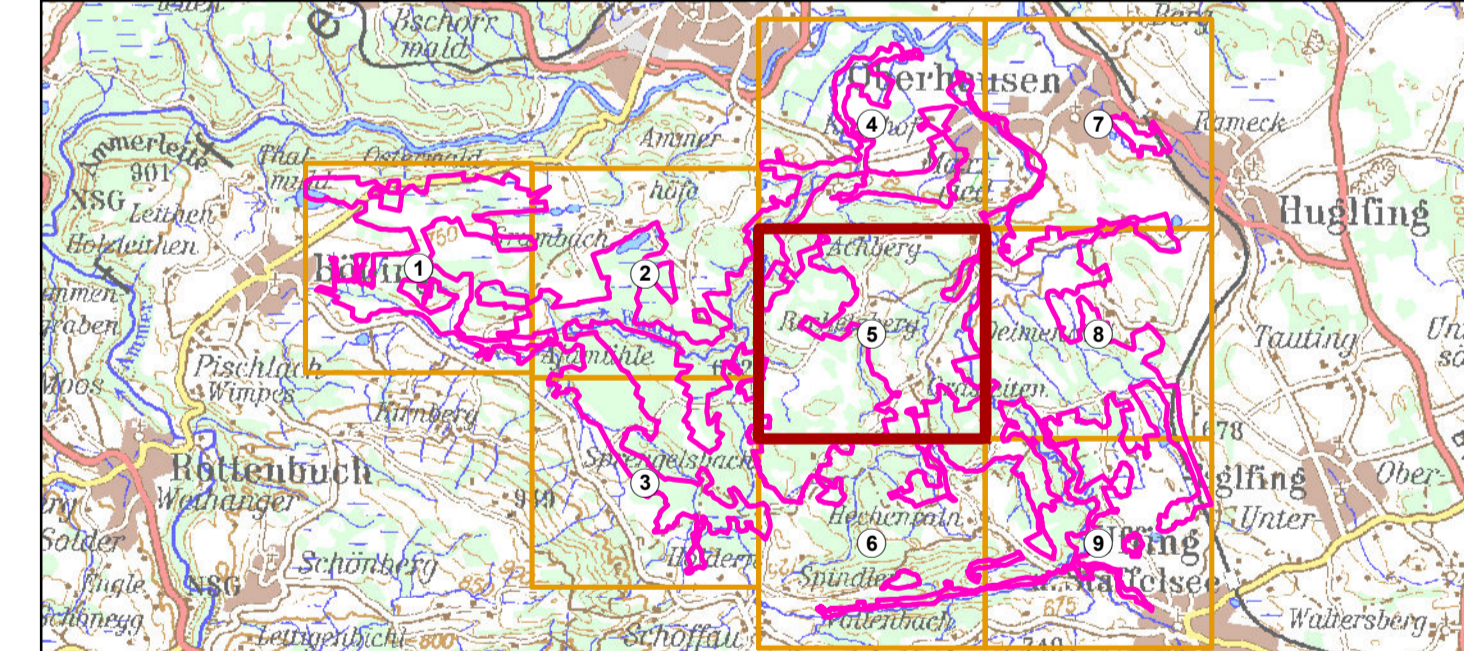
**Der vorliegende Managementplan enthält Informationen über Vorkommen seltener Tier- und Pflanzenarten, die unter anderem auch durch menschliche Nachstellung gefährdet sind. Diese Informationen sind im vorliegenden Karten nicht dargestellt. Sollten Sie ein berechtigtes Interesse an den Daten haben, können Sie diese bei den zuständigen Behörden (siehe Impressum) erfragen.**

Die Beschriftung der Offenlandflächen erfolgt in der Regel einzelflächenweise und enthält den Lebensraumtyp, eine geobiotische Nummer, die flächenbezogene Bewertung des (Haupt-)Lebensraumtyps, ggf. ein Komplexkennzeichen (K) und ggf. ein Sternchen (\*) bei prioritären Lebensraumtypen. Die Bewertung der Arten im Offenland wird für die erfassten Habitate angegeben. Die Bewertung im Wald steht in Klammern in der Legende.

Die Gesamtbewertung der Wald-Lebensraumtypen und der durch die Forstverwaltung bearbeiteten Arten ist in Klammern hinter der entsprechenden Schutzgüterbezeichnung in der Legende genannt. Arten, die nicht im Standarddatenbogen aufgeführt sind, sind in der Regel nicht flächig erfasst worden. Eine Bewertung für die nicht im Standarddatenbogen genannten Schutzgüter in der Zuständigkeit der Forstverwaltung ist nicht vorgesehen.

Kurzdefinition der Erhaltungszustände sind A = sehr gut, B = gut und C = mittel bis schlecht. Sternchen (\*) = prioritär (europaweit vom Verschwinden bedrohte Lebensraumtypen und Arten)

Die Abgrenzung der Waldflächen erfolgte nach den Vorgaben für die FFH-Kartierung, sie entspricht nicht zwingend den walddesetzlichen Vorgaben.



**Managementplanung  
FFH-Gebiet 8232-371  
Grasleitner Moorlandschaft**

**Karte 2 Bestand und Bewertung**

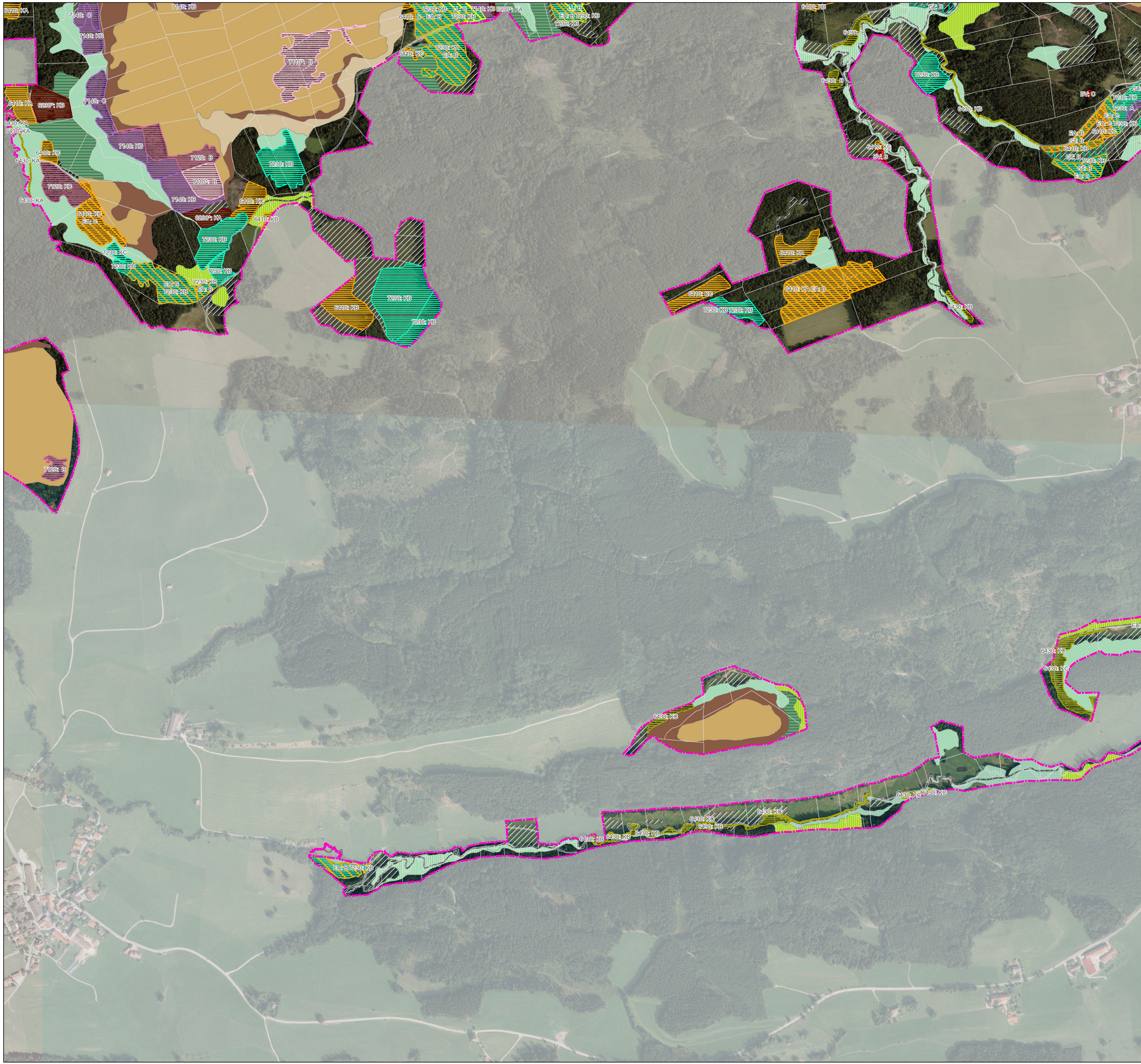
**Blatt:** 5 von 9  
**Kartenfertigung:** 11.06.2024

**Bearbeitung:** Regierung von Oberbayern  
Amt für Ernährung, Landwirtschaft und Forsten Ebersberg-Erding  
Bayerische Landesanstalt für Wald und Forstwirtschaft

Angewandte Landschaftsökologie Wagner - www.wagner-ugau.de

**Originalmaßstab:** 1:5.000

Geobasisdaten: Bayerische Vermessungsverwaltung (www.geodaten.bayern.de)  
GeoBasis-DE / BKG 2013  
Fachdaten: Bayerische Forstverwaltung (www.forst.bayern.de)  
Bayerisches Landesamt für Umwelt (www.flu.bayern.de)



- EU-Meldegrenze 1:25.000 (Stand 2006)**
- Lebensraumtypen (im Standarddatenbogen genannt)**
- 6230\*, Artenreiche Borstgrasrasen
  - 6410, Pfeifengraswiesen
  - 6430, Feuchte Hochstaudenfluren
  - 7110\*, Lebende Hochmoore
  - 7120, Geschädigte Hochmoore
  - 7140, Übergangs- und Schwingrasenmoore
  - 7230, Kalkreiche Niedermoore
  - 9131, Bergland-Waldmeister-Buchenwälder (B)
  - 91D0\*, Moorwälder (B-)
  - 91D3\*, Bergkiefern-Moorwälder (A-)
  - 91D4\*, Fichten-Moorwälder (B+)
  - 91E3\*, Winkelseggen-Erlen-Eschenwälder (B+)
  - 91E4\*, Schwarzerlen-Eschen-Sumpfwälder (B-)
  - 91E5\*, Fichten-Schwarzerlen-Sumpfwälder (B+)
  - 91E7\*, Grauerlen-Auwälder (B)
- Lebensraumtypen (nicht im Standarddatenbogen genannt)**
- 9111, Bergland-Hainsimsen-Buchenwälder
- Arten (Anhang II FFH-RL, im Standarddatenbogen genannt)**
- 1059, Heller Wiesenknopf-Ameisenbläuling, *Glaucopsyche telus* (GT)
  - 1065, Goldener Schreckenflügel, *Euphydryas aurinia* (EA)
  - 1193, Gelbbauchunke, *Bombina variegata* (BV)
- Arten (Anhang II FFH-RL, nicht im Standarddatenbogen genannt)**
- 1903, Sumpfglanzkräuter, *Liparis loeselii* (LL)
- Zusatzinformationen**
- Geschützte Offenland-Biotop nach § 30 BNatSchG u. Art. 23 BayNatSchG

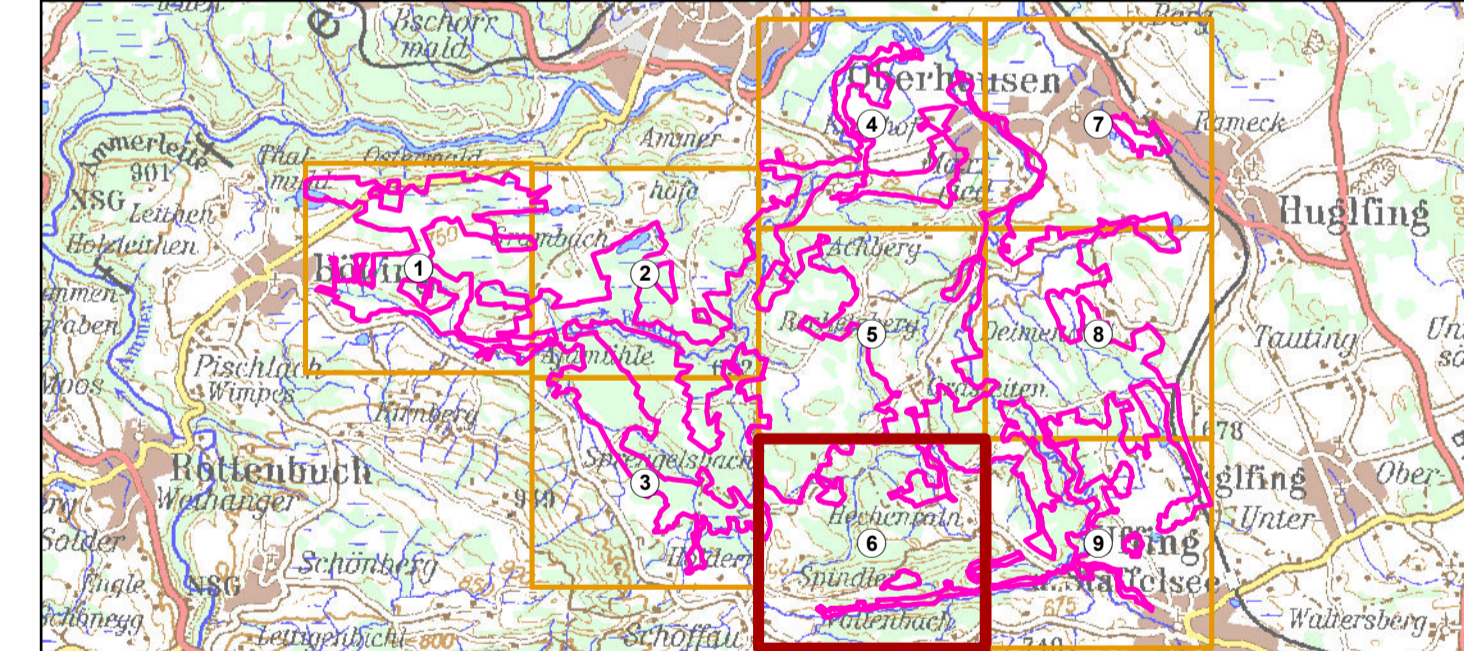
**Der vorliegende Managementplan enthält Informationen über Vorkommen seltener Tier- und Pflanzenarten, die unter anderem auch durch menschliche Nachstellung gefährdet sind. Diese Informationen sind im vorliegenden Karten nicht dargestellt. Sollten Sie ein berechtigtes Interesse an den Daten haben, können Sie diese bei den zuständigen Behörden (siehe Impressum) erfragen.**

Die Beschriftung der Offenlandflächen erfolgt in der Regel einzelflächenweise und enthält den Lebensraumtyp, eine gebiets eindeutige Nummer, die flächenbezogene Bewertung des (Haupt-)Lebensraumtyps, ggf. ein Komplexkennzeichen (K) und ggf. ein Sternchen (\*) bei prioritären Lebensraumtypen. Die Bewertung der Arten im Offenland wird für die erfassten Habitate angegeben. Die Bewertung im Wald steht in Klammern in der Legende.

Die Gesamtbewertung der Wald-Lebensraumtypen und der durch die Forstverwaltung bearbeiteten Arten ist in Klammern hinter der entsprechenden Schutzgutbezeichnung in der Legende genannt. Arten, die nicht im Standarddatenbogen aufgeführt sind, sind in der Regel nicht flächig erfasst worden. Eine Bewertung für die nicht im Standarddatenbogen genannten Schutzgüter in der Zuständigkeit der Forstverwaltung ist nicht vorgesehen.

Kurzdefinition der Erhaltungszustände sind A = sehr gut, B = gut und C = mittel bis schlecht. Sternchen (\*) = prioritär (europaweit vom Verschwinden bedrohte Lebensraumtypen und Arten)

Die Abgrenzung der Waldflächen erfolgte nach den Vorgaben für die FFH-Kartierung, sie entspricht nicht zwingend den walddesetzlichen Vorgaben.



**Managementplanung**  
**FFH-Gebiet 8232-371**  
**Grasleitner Moorlandschaft**

**Karte 2 Bestand und Bewertung**

**Blatt:** 6 von 9  
**Kartenfertigung:** 11.06.2024

**Bearbeitung:**  
 Regierung von Oberbayern  
 Amt für Ernährung, Landwirtschaft und Forsten Ebersberg-Erding  
 Bayerische Landesanstalt für Wald und Forstwirtschaft

Angewandte Landschaftsökologie Wagner - www.wagner-ugau.de

**Originalmaßstab:** 1:5.000  
 Geobasisdaten: Bayerische Vermessungsverwaltung (www.geodaten.bayern.de)  
 GeoBasis-DE / BKG 2013  
 Fachdaten: Bayerische Forstverwaltung (www.forst.bayern.de)  
 Bayerisches Landesamt für Umwelt (www.lfu.bayern.de)



- EU-Meldegrenze 1:25.000 (Stand 2006)
- Lebensraumtypen (im Standarddatenbogen genannt)**
- 6210, Kalkmagerrasen
  - 621P\*, Kalkmagerrasen mit Orchideen
  - 6410, Pfeifengraswiesen
  - 6430, Feuchte Hochstaudenfluren
  - 6510, Magere Flachland-Mähwiesen
  - 7230, Kalkreiche Niedermoore
  - 9131, Bergland-Waldmeister-Buchenwälder (B)
  - 91E4\*, Schwarzerlen-Eschen-Sumpfwälder (B-)
  - 91E7\*, Grauerlen-Auwälder (B)
- Arten (Anhang II FFH-RL, im Standarddatenbogen genannt)**
- 1032, Gemeine Flussmuschel, *Unio crassus* (UC)
  - 1059, Heller Wiesenknopf-Ameisenbläuling, *Glaucopsyche teletius* (GT)
  - 1065, Goldener Scheckenfalter, *Euphydryas aurinia* (EA)
- Zusatzinformationen**
- Geschützte Offenland-Biotope nach § 30 BNatSchG u. Art. 23 BayNatSchG

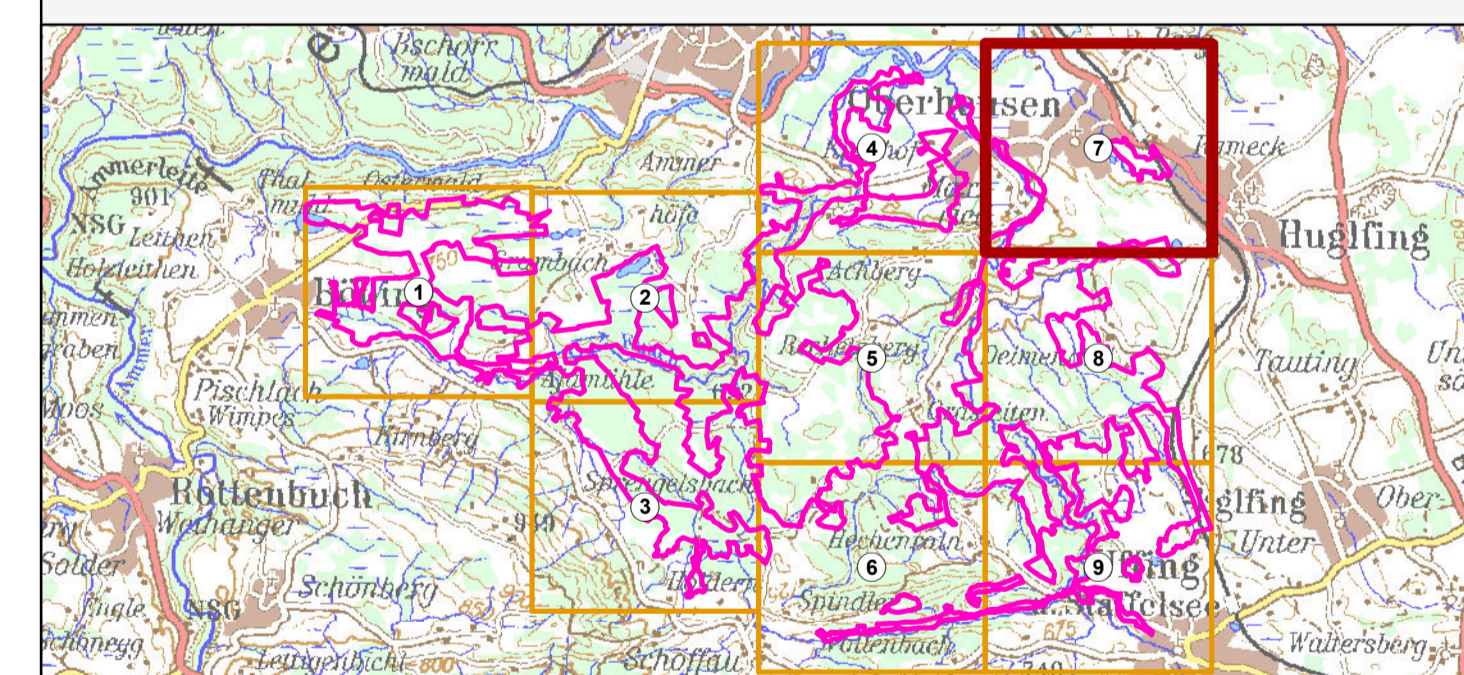
**Der vorliegende Managementplan enthält Informationen über Vorkommen seltener Tier- und Pflanzenarten, die unter anderem auch durch menschliche Nachstellung gefährdet sind. Diese Informationen sind im vorliegenden Karten nicht dargestellt. Sollten Sie ein berechtigtes Interesse an den Daten haben, können Sie diese bei den zuständigen Behörden (siehe Impressum) erfragen.**

Die Beschriftung der Offenlandflächen erfolgt in der Regel einzelflächenweise und enthält den Lebensraumtyp, eine gebiets eindeutige Nummer, die flächenbezogene Bewertung des (Haupt-)Lebensraumtyps, ggf. ein Komplexkennzeichen (K) und ggf. ein Sternchen (\*) bei prioritären Lebensraumtypen. Die Bewertung der Arten im Offenland wird für die erfassten Habitate angegeben. Die Bewertung im Wald steht in Klammern in der Legende.

Die Gesamtbewertung der Wald-Lebensraumtypen und der durch die Forstverwaltung bearbeiteten Arten ist in Klammern hinter der entsprechenden Schutzgüterbezeichnung in der Legende genannt. Arten, die nicht im Standarddatenbogen aufgeführt sind, sind in der Regel nicht flächig erfasst worden. Eine Bewertung für die nicht im Standarddatenbogen genannten Schutzgüter in der Zuständigkeit der Forstverwaltung ist nicht vorgesehen.

Kurzdefinition der Erhaltungszustände sind A = sehr gut, B = gut und C = mittel bis schlecht. Sternchen (\*) = prioritär (europaweit vom Verschwinden bedrohte Lebensraumtypen und Arten)

Die Abgrenzung der Waldflächen erfolgte nach den Vorgaben für die FFH-Kartierung, sie entspricht nicht zwingend den walddesetzlichen Vorgaben.



**Managementplanung**  
**FFH-Gebiet 8232-371**  
**Grasleitner Moorlandschaft**

Karte 2 Bestand und Bewertung

|                          |                                       |
|--------------------------|---------------------------------------|
| <b>Blatt:</b><br>7 von 9 | <b>Kartenfertigung:</b><br>11.06.2024 |
|--------------------------|---------------------------------------|

**Bearbeitung:**  
 Regierung von Oberbayern

Amt für Ernährung, Landwirtschaft und Forsten Ebersberg-Erding  
 Bayerische Landesanstalt für Wald und Forstwirtschaft

Angewandte Landschaftsökologie Wagner - [www.wagner-ugau.de](http://www.wagner-ugau.de)

**Originalmaßstab:** 1:5.000

Geobasisdaten:  
 Bayerische Vermessungsverwaltung ([www.geodaten.bayern.de](http://www.geodaten.bayern.de))  
 GeoBasis-DE / BKG 2013

Fachdaten:  
 Bayerische Forstverwaltung ([www.forst.bayern.de](http://www.forst.bayern.de))  
 Bayerisches Landesamt für Umwelt ([www.lfu.bayern.de](http://www.lfu.bayern.de))

Entwurf



- EU-Meldegrenze 1:25.000 (Stand 2006)**
- Lebensraumtypen (im Standarddatenbogen genannt)**
- 6210, Kalkmagerrasen
  - 6230\*, Artenreiche Borstgrasrasen
  - 6410, Pfeifengraswiesen
  - 6430, Feuchte Hochstaudenfluren
  - 6510, Magere Flachland-Mähwiesen
  - 7110\*, Lebende Hochmoore
  - 7120, Geschädigte Hochmoore
  - 7140, Übergangs- und Schwingrasenmoore
  - 7230, Kalkreiche Niedermoore
- Lebensraumtypen (nicht im Standarddatenbogen genannt)**
- 9131, Bergland-Waldmeister-Buchenwälder (B)
  - 91D0\*, Moorwälder (B-)
  - 91D3\*, Bergkiefern-Moorwälder (A-)
  - 91D4\*, Fichten-Moorwälder (B+)
  - 91E4\*, Schwarzerlen-Eschen-Sumpfwälder (B-)
  - 91E5\*, Fichten-Schwarzerlen-Sumpfwälder (B+)
  - 91E7\*, Grauerlen-Auwälder (B)
- Arten (Anhang II FFH-RL, im Standarddatenbogen genannt)**
- 1032, Gemeine Flussmuschel, *Unio crassus* (UC)
  - 1059, Heller Wiesenknopf-Ameisenbläuling, *Glaucopsyche teleius* (GT)
  - 1061, Dunkler Wiesenknopf-Ameisenbläuling, *Glaucopsyche nautithous* (GN)
  - 1065, Goldener Schreckenflügel, *Euphydryas aurinia* (EA)
  - 1193, Gelbbauchunke, *Bombina variegata* (BV)
- 5377, Schwarzer Grubenlaufkäfer, *Carabus nodulosus* (B)**  
wird zum Schutz der Art nicht dargestellt

**Zusatzinformationen**

- ⊘ Geschützte Offenland-Biotop nach § 30 BNatSchG u. Art. 23 BayNatSchG

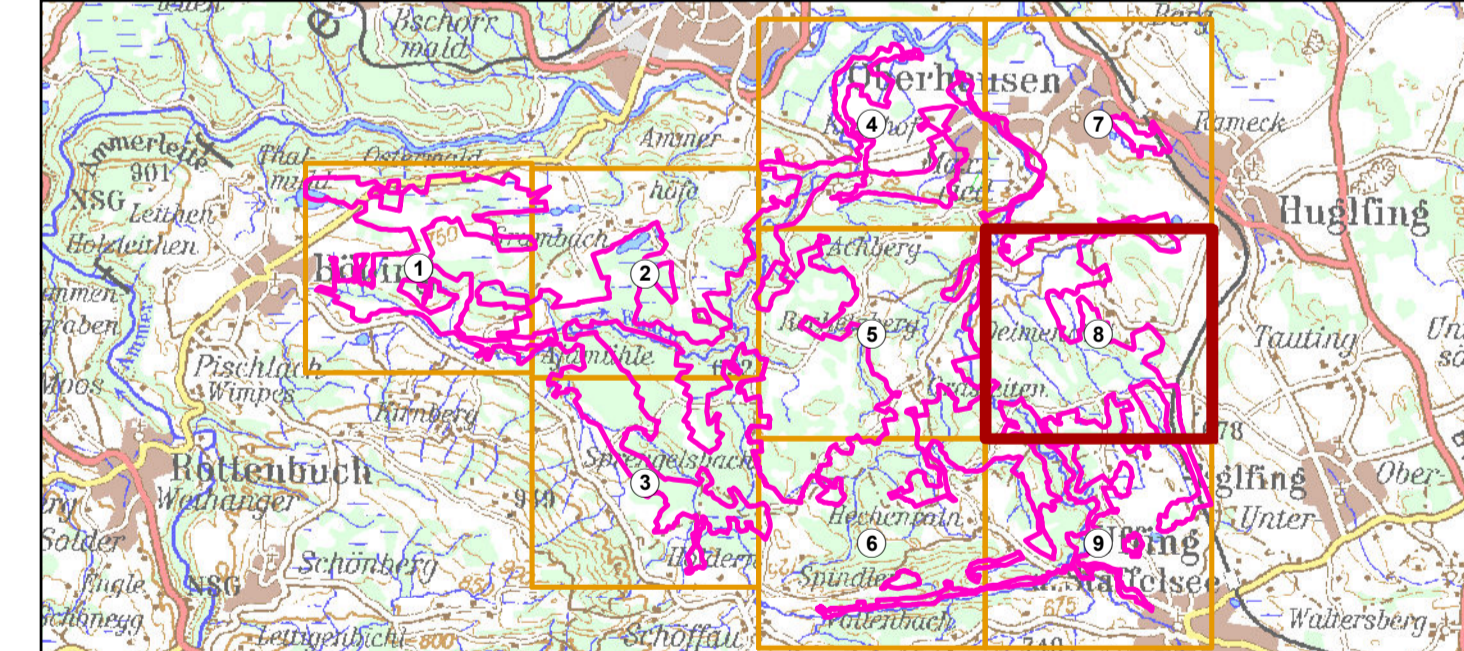
**Der vorliegende Managementplan enthält Informationen über Vorkommen seltener Tier- und Pflanzenarten, die unter anderem auch durch menschliche Nachstellung gefährdet sind. Diese Informationen sind im vorliegenden Karten nicht dargestellt. Sollten Sie ein berechtigtes Interesse an den Daten haben, können Sie diese bei den zuständigen Behörden (siehe Impressum) erfragen.**

Die Beschriftung der Offenlandflächen erfolgt in der Regel einzelflächenweise und enthält den Lebensraumtyp, eine gebietsdeutige Nummer, die flächenbezogene Bewertung des (Haupt-)Lebensraumtyps, ggf. ein Komplexkennzeichen (K) und ggf. ein Sternchen (\*) bei prioritären Lebensraumtypen. Die Bewertung der Arten im Offenland wird für die erfassten Habitate angegeben. Die Bewertung im Wald steht in Klammern in der Legende.

Die Gesamtbewertung der Wald-Lebensraumtypen und der durch die Forstverwaltung bearbeiteten Arten ist in Klammern hinter der entsprechenden Schutzgüterbezeichnung in der Legende genannt. Arten, die nicht im Standarddatenbogen aufgeführt sind, sind in der Regel nicht flächig erfasst worden. Eine Bewertung für die nicht im Standarddatenbogen genannten Schutzgüter in der Zuständigkeit der Forstverwaltung ist nicht vorgesehen.

Kurzdefinition der Erhaltungszustände sind A = sehr gut, B = gut und C = mittel bis schlecht. Sternchen (\*) = prioritär (europaweit vom Verschwinden bedrohte Lebensraumtypen und Arten).

Die Abgrenzung der Waldflächen erfolgte nach den Vorgaben für die FFH-Kartierung, sie entspricht nicht zwingend den walddesetzlichen Vorgaben.



**Managementplanung  
FFH-Gebiet 8232-371  
Grasleitner Moorlandschaft**

**Karte 2 Bestand und Bewertung**

**Blatt:** 8 von 9  
**Kartenfertigung:** 11.06.2024

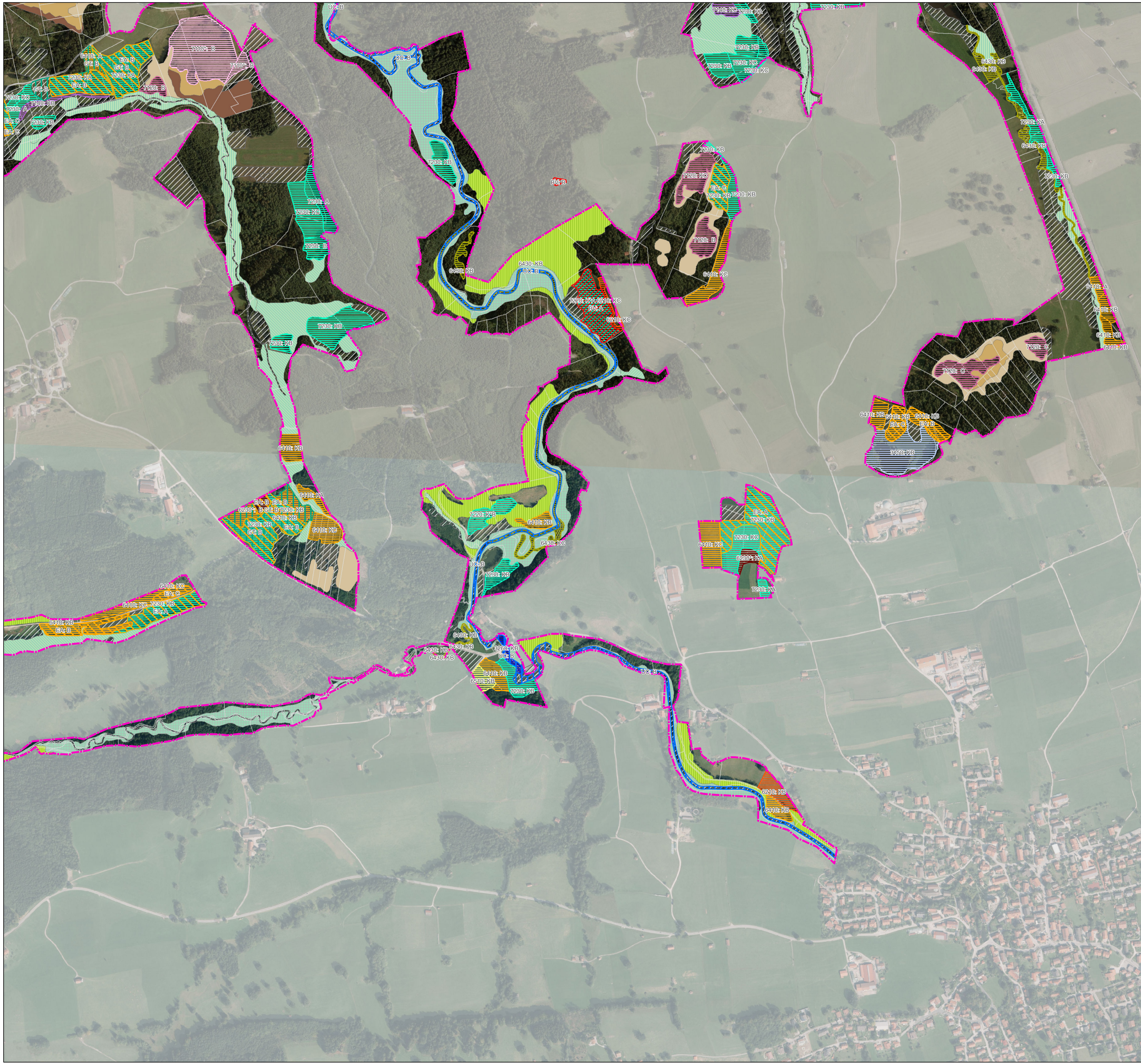
**Bearbeitung:**  
Regierung von Oberbayern  
Amt für Ernährung, Landwirtschaft und Forsten Ebersberg-Erding  
Bayerische Landesanstalt für Wald und Forstwirtschaft

Angewandte Landschaftsökologie Wagner - [www.wagner-ugau.de](http://www.wagner-ugau.de)

**Originalmaßstab:** 1:5.000

Geobasisdaten:  
Bayerische Vermessungsverwaltung ([www.geodaten.bayern.de](http://www.geodaten.bayern.de))  
GeoBasis-DE / BKG 2013  
Fachdaten:  
Bayerische Forstverwaltung ([www.forst.bayern.de](http://www.forst.bayern.de))  
Bayerisches Landesamt für Umwelt ([www.flu.bayern.de](http://www.flu.bayern.de))





- EU-Meldegrenze 1:25.000 (Stand 2006)**
- Lebensraumtypen (im Standarddatenbogen genannt)**
- 6210, Kalkmagerrasen
  - 6230\*, Artenreiche Borstgrasrasen
  - 6410, Pfeifengraswiesen
  - 6430, Feuchte Hochstaudenfluren
  - 6510, Magere Flachland-Mähwiesen
  - 7110\*, Lebende Hochmoore
  - 7120, Geschädigte Hochmoore
  - 7140, Übergangs- und Schwingrasenmoore
  - 7230, Kalkreiche Niedermoore
  - 9131, Bergland-Waldmeister-Buchenwälder (B)
  - 91D0\*, Moorwälder (B-)
  - 91D3\*, Bergkiefern-Moorwälder (A-)
  - 91D4\*, Fichten-Moorwälder (B+)
  - 91E3\*, Winkelseggen-Erlen-Eschenwälder (B+)
  - 91E4\*, Schwarzerlen-Eschen-Sumpfwälder (B-)
  - 91E5\*, Fichten-Schwarzerlen-Sumpfwälder (B+)
  - 91E7\*, Grauerlen-Auwälder (B)
- Arten (Anhang II FFH-RL, im Standarddatenbogen genannt)**
- 1032, Gemeine Flussmuschel, *Unio crassus* (UC)
  - 1059, Heller Wiesenknopf-Ameisenbläuling, *Glaucopsyche teleius* (GT)
  - 1065, Goldener Scheckenfalter, *Euphydryas aurinia* (EA)
  - 1193, Gelbbauchunke, *Bombina variegata* (BV)
- 1902, Frauenschuh, *Cypripedium calceolus* (B-)**  
wird zum Schutz der Art nicht dargestellt
- Zusatzinformationen**
- Geschützte Offenland-Biotopflächen nach § 30 BNatSchG u. Art. 23 BayNatSchG

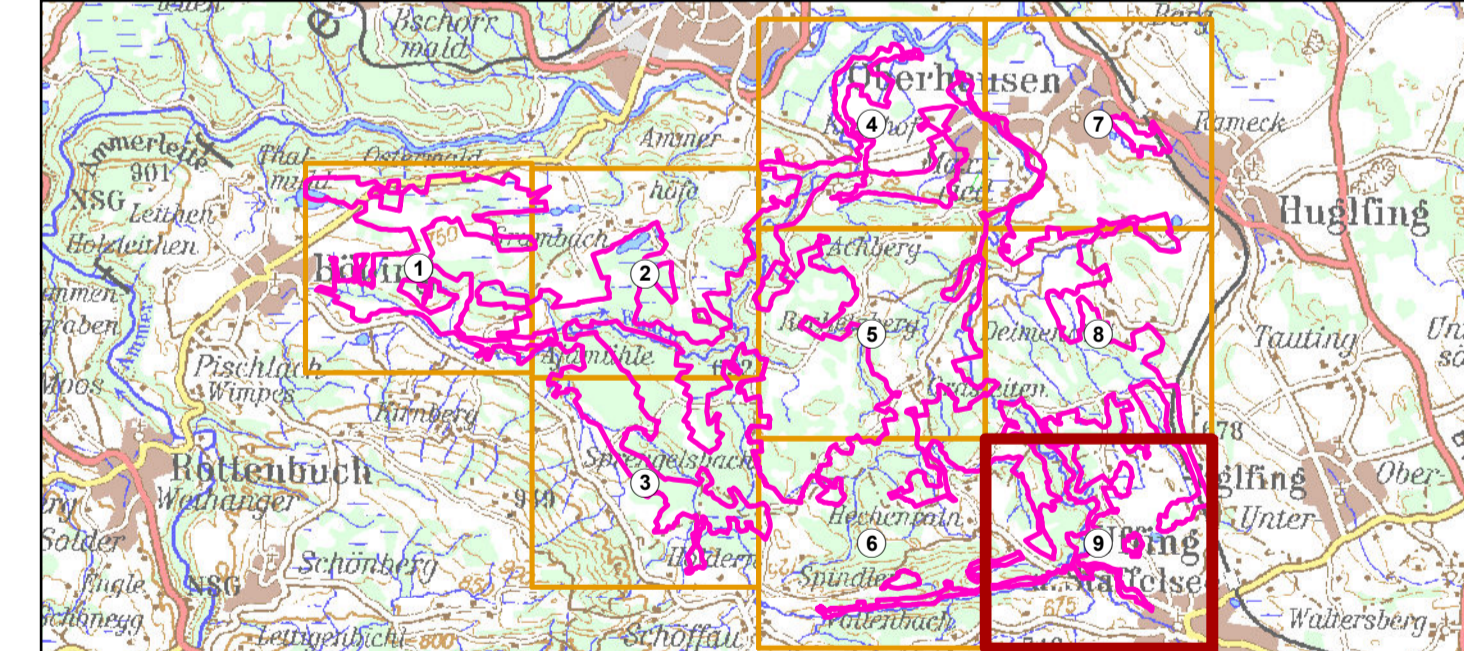
**Der vorliegende Managementplan enthält Informationen über Vorkommen seltener Tier- und Pflanzenarten, die unter anderem auch durch menschliche Nachstellung gefährdet sind. Diese Informationen sind im vorliegenden Karten nicht dargestellt. Sollten Sie ein berechtigtes Interesse an den Daten haben, können Sie diese bei den zuständigen Behörden (siehe Impressum) erfragen.**

Die Beschriftung der Offenlandflächen erfolgt in der Regel einzelflächenweise und enthält den Lebensraumtyp, eine gebiets eindeutige Nummer, die flächenbezogene Bewertung des (Haupt-)Lebensraumtyps, ggf. ein Komplexkennzeichen (K) und ggf. ein Sternchen (\*) bei prioritären Lebensraumtypen. Die Bewertung der Arten im Offenland wird für die erfassten Habitate angegeben. Die Bewertung im Wald steht in Klammern in der Legende.

Die Gesamtbewertung der Wald-Lebensraumtypen und der durch die Forstverwaltung bearbeiteten Arten ist in Klammern hinter der entsprechenden Schutzgutbezeichnung in der Legende genannt. Arten, die nicht im Standarddatenbogen aufgeführt sind, sind in der Regel nicht flächig erfasst worden. Eine Bewertung für die nicht im Standarddatenbogen genannten Schutzgüter in der Zuständigkeit der Forstverwaltung ist nicht vorgesehen.

Kurzdefinition der Erhaltungszustände sind A = sehr gut, B = gut und C = mittel bis schlecht. Sternchen (\*) = prioritär (europaweit vom Verschwinden bedrohte Lebensraumtypen und Arten)

Die Abgrenzung der Waldflächen erfolgte nach den Vorgaben für die FFH-Kartierung, sie entspricht nicht zwingend den waldgesetzlichen Vorgaben.



**Managementplanung  
FFH-Gebiet 8232-371  
Grasleitner Moorlandschaft**

**Karte 2 Bestand und Bewertung**

**Blatt:** 9 von 9  
**Kartenfertigung:** 11.06.2024

**Bearbeitung:**  
Regierung von Oberbayern  
Amt für Ernährung, Landwirtschaft und Forsten Ebersberg-Erding  
Bayerische Landesanstalt für Wald und Forstwirtschaft

Angewandte Landschaftsökologie Wagner - [www.wagner-ugau.de](http://www.wagner-ugau.de)

**Originalmaßstab:** 1:5.000

Geobasisdaten:  
Bayerische Vermessungsverwaltung ([www.geodaten.bayern.de](http://www.geodaten.bayern.de))  
GeoBasis-DE / BKG 2013  
Fachdaten:  
Bayerische Forstverwaltung ([www.forst.bayern.de](http://www.forst.bayern.de))  
Bayerisches Landesamt für Umwelt ([www.lfu.bayern.de](http://www.lfu.bayern.de))

Entwurf