

**Vogelschutzgebietsgrenze**  
**Kartierte Probeflächen**  
**Vorranggebiete des Auerhuhns**

**Art der Nachweise**

- Fundpunkt direkter Nachweis
- ▲ Fundpunkt indirekter Nachweis
- × Revier

**Arten (Anhang I VS-RL, im Standarddatenbogen genannt)**

- ▲ A072, Wespenbussard, *Pernis apivorus* (C)
- A091, Steinadler, *Aquila chrysaetos* (B) (nicht dargestellt, sensible Art)
- A103, Wanderfalke, *Falco peregrinus* (B) (nicht dargestellt, sensible Art)
- A104, Haselhuhn, *Bonasa bonasia* (B)
- A108, Auerhuhn, *Tetrao urogallus* (B) (nicht dargestellt, sensible Art)
- A215, Uhu, *Bubo bubo* (B) (nicht dargestellt, sensible Art)
- ▲ A217, Sperlingskauz, *Glaucidium passerinum* (B)
- ▲ A223, Raufußkauz, *Aegolius funereus* (B)
- A234, Grauspecht, *Picus canus* (B)
- A236, Schwarzspecht, *Dryocopus martius* (B)
- A239, Weißrückenspecht, *Dendrocopos leucotos* (B)
- A241, Dreizehenspecht, *Picoides tridactylus* (A)
- ◆ A320, Zwergschnäpper, *Ficedula parva* (C)
- ◆ A338, Neuntöter, *Lanius collurio* (B)
- A408, Alpenschneehuhn, *Lagopus mutus helveticus* (C)
- A409, Birkhuhn (kontinentale Unterart), *Tetrao tetrix tetrix* (C) (nicht dargestellt, sensible Art)

**Arten (Artikel 4 Abs. 2 VS-RL, im Standarddatenbogen genannt)**

- A155, Waldschnepfe, *Scolopax rusticola* (B)
- A267, Alpenbraunelle, *Prunella collaris* (B)
- A282, Ringdrossel, *Turdus torquatus* (B)
- ◆ A313, Berglaubsänger, *Phylloscopus bonelli* (B)
- ◆ A362, Zitronenzeisig, *Carduelis citrinella* (B)

**Arten (Artikel 4 Abs. 2 VS-RL, nicht im Standarddatenbogen genannt)**

- A207, Hohltaube, *Columba oenas*
- ◆ A322, Trauerschnäpper, *Ficedula hypoleuca*
- A333, Mauerläufer, *Tichodroma muraria*

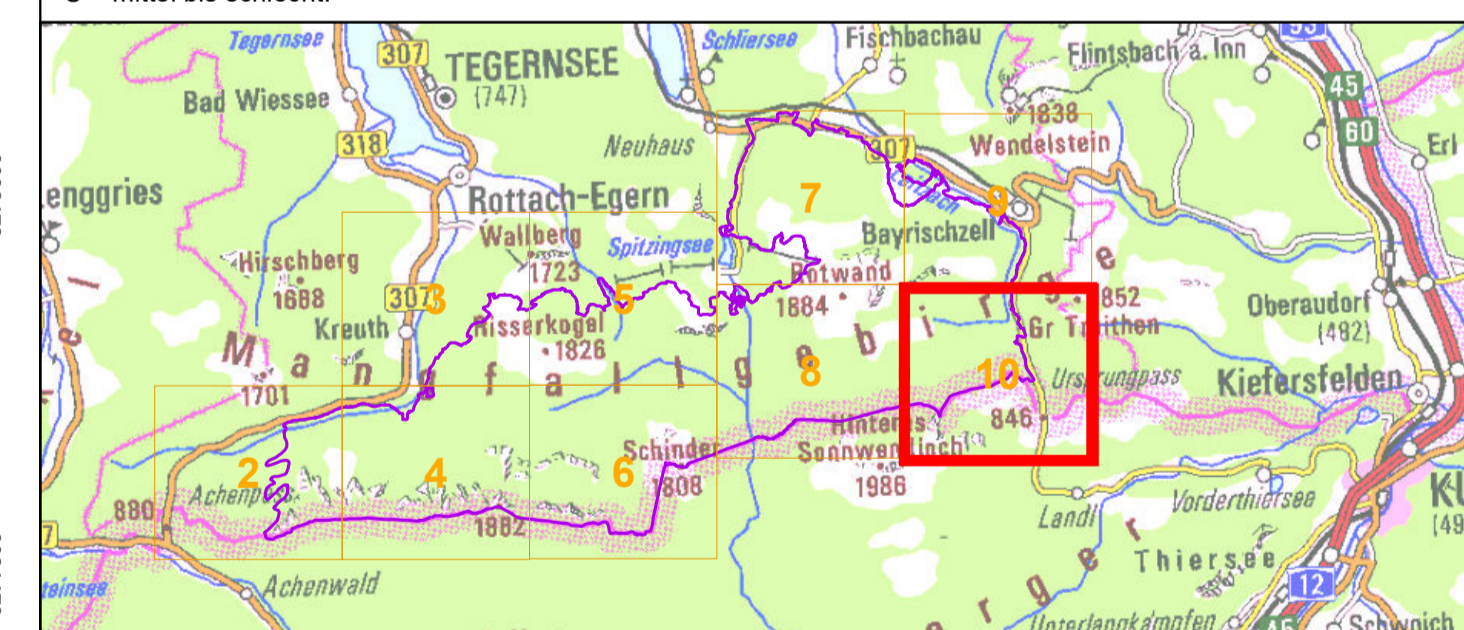
**Suchraum**

- A338, Neuntöter, *Lanius collurio*
- A362, Zitronenzeisig, *Carduelis citrinella*

**Potentielle Habitate**

- A362, Zitronenzeisig, *Carduelis citrinella*
- A408, Alpenschneehuhn (Alpen-Unterart), *Lagopus mutus helveticus*
- A409, Birkhuhn (kontinentale Unterart), *Tetrao tetrix tetrix*

Die Bewertung der Arten ist in Klammern hinter der entsprechenden Schutzgutbezeichnung in der Legende genannt. Arten, die nicht im Standarddatenbogen aufgeführt sind, sind in der Regel nicht flächig erfasst worden. Eine Bewertung für die nicht im Standarddatenbogen genannten Schutzgüter in der Zuständigkeit der Forstverwaltung ist nicht vorgesehen. Kurzdefinition der Erhaltungszustände sind A = sehr gut, B = gut und C = mittel bis schlecht.



**Managementplanung**  
**Vogelschutzgebiet 8336-471**  
**Mangfallgebirge**

**Karte 2.3 Bestand und Bewertung - Vogelarten (Anh. I bzw. Art. 4 Abs. 2 VS-RL)**

**Blatt:** 10 von 10 (Blatt 1 nur FFH) **Kartenfertigung:** 21.09.2023

**Bearbeitung:**  
 Amt für Ernährung, Landwirtschaft und Forsten Ebersberg- Erding  
 Bayerische Landesanstalt für Wald und Forstwirtschaft  
 Regierung von Oberbayern

PAN - Planungsbüro für angewandten Naturschutz GmbH  
 AG Burbach, Moning, Rucker, Weiß

Originalmaßstab: 1:10.000

Geodaten:  
 Bayerische Vermessungsverwaltung (www.geodaten.bayern.de)  
 Bayerische Forstverwaltung (www.forst.bayern.de)  
 Bayerisches Landesamt für Umwelt (www.lfu.bayern.de)  
 Koordinatensystem: UTM Zone 32N