







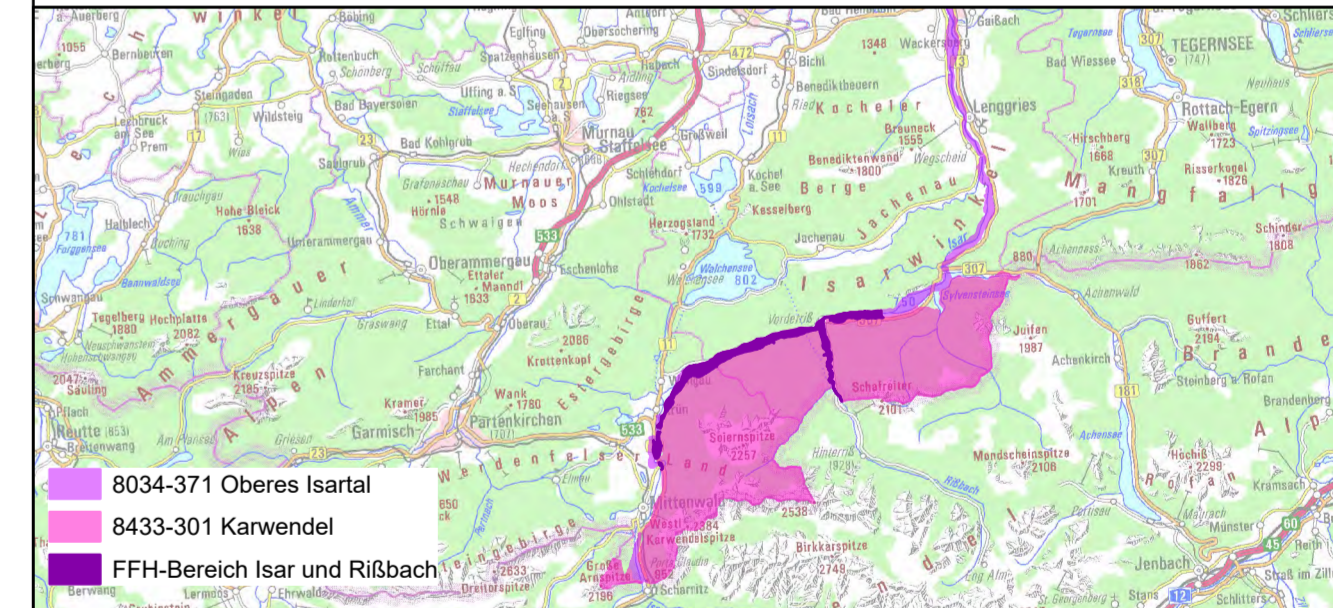


-  FFH-Gebietsgrenze (Feinabgrenzung auf Basis 1:5000 BayNatN2000V)
-  FFH-Bereich Isar und Rißbach - wurde mit dem FFH-Gebiet 8034-371 mitbearbeitet
-  Vogelschutzgebiet
-  Naturschutzgebiete Karwendel und Karwendelvorgebirge, Riedboden, Arnspitze
-  Staatswald
-  Naturwald nach Artikel 12a BayWaldG, Stand 02.12.2020
-  Landkreise
-  Blattsnitte



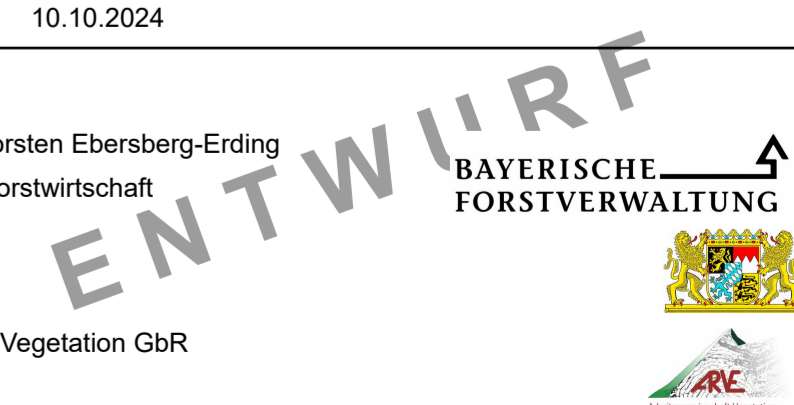
**Managementplanung**  
**FFH-Gebiet 8433-301 Karwendel mit Isar**



**Karte 1 Übersicht**

**Blatt:** 1 von 1  
**Kartenfertigung:** 10.10.2024

**Bearbeiter:**  
 Amt für Ernährung, Landwirtschaft und Forsten Ebersberg-Erding  
 Bayerische Landesanstalt für Wald und Forstwirtschaft  
 Regierung von Oberbayern  
 Planungsbüro: ArVe Arbeitsgemeinschaft Vegetation GbR



Originalmaßstab: 1:65.000  
 Geobasisdaten: Bayerische Vermessungsverwaltung (www.geodaten.bayern.de)  
 Fachdaten: Bayerische Forstverwaltung (www.forst.bayern.de)  
 Bayerisches Landesamt für Umwelt (www.lfu.bayern.de)

