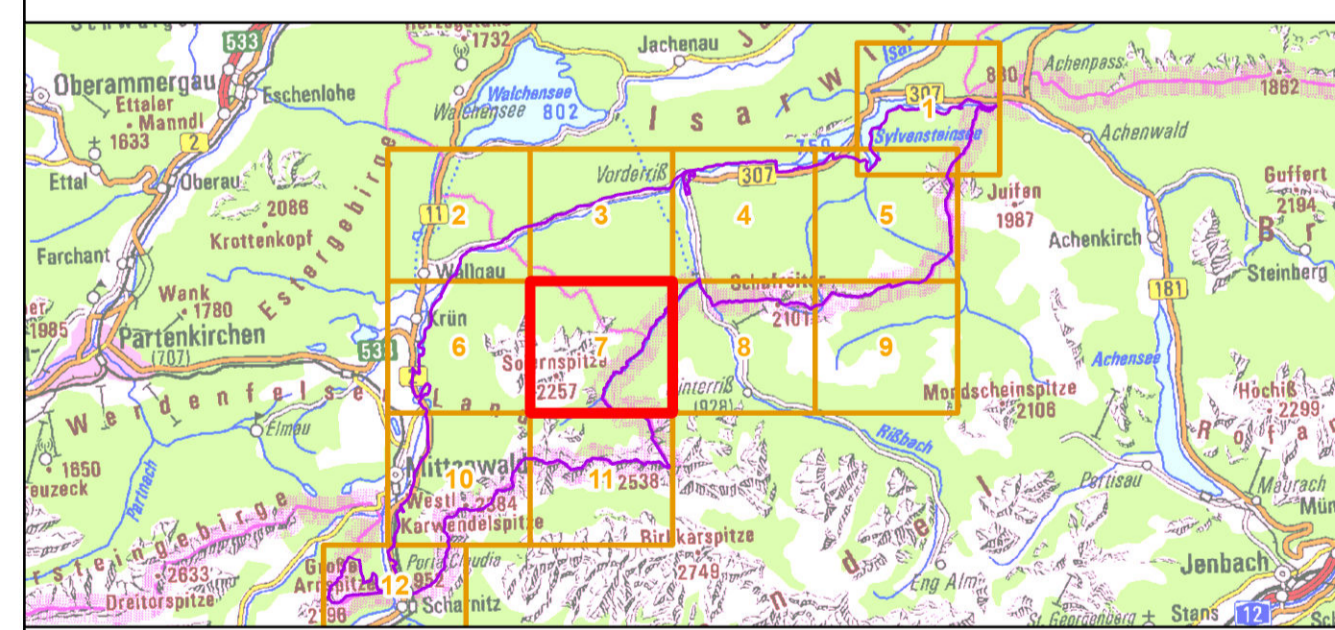


- Vogelschutzgebietsgrenze N2000-Verordnung 2016** **BaySF-Forstbetriebsflächen**
- Art der Nachweise (außer Auerhuhn)**
- Revier
  - ✦ Balzplatz
  - ▲ Niststandort
  - Fundpunkt direkter Nachweis
- Arten (Anhang I VS-RL, im Standarddatenbogen genannt)**
- ▲ A072, Wespenbussard, *Pernis apivorus* (B)
  - A091, Steinadler, *Aquila chrysaetos*, nicht dargestellt (sensible Art) (B)
  - A103, Wanderfalke, *Falco peregrinus*, nicht dargestellt (sensible Art) (B)
  - A104, Haselhuhn, *Bonasa bonasia* (B)
  - ▲ A215, Uhu, *Bubo bubo*, nicht dargestellt (sensible Art) (B)
  - ▼ A217, Sperlingskauz, *Glaucidium passerinum* (A)
  - ▼ A223, Raufußkauz, *Aegolius funereus* (B)
  - ◊ A234, Grauspecht, *Picus canus* (B)
  - ◊ A236, Schwarzspecht, *Dryocopus martius* (B)
  - ◊ A239, Weißrückenspecht, *Dendrocopos leucotos* (B)
  - A241, Dreizehenspecht, *Picoides tridactylus* (A)
  - A320, Zwergschnäpper, *Ficedula parva* (C)
  - A408, Alpenschneehuhn (Alpen-Unterart), *Lagopus mutus helveticus* (B)
  - A409, Birkhuhn (kontinentale Unterart), *Tetrao tetrix tetrix*, nicht dargestellt (sensible Art) (C)
  - A412, Steinhuhn (Alpen-Unterart), *Alectoris graeca saxatilis*, nicht dargestellt (sensible Art) (B)
  - A108, Auerhuhn, *Tetrao urogallus*, nicht dargestellt (sensible Art) (B)
- Arten (Artikel 4 Abs. 2 VS-RL, im Standarddatenbogen genannt)**
- A070, Gänseäger, *Mergus merganser* (B)
  - A168, Flussuferläufer, *Actitis hypoleucos* (direkter Nachweis), (B)
  - A259, Bergpieper, *Anthus spinoletta* (B)
  - A267, Alpenbraunelle, *Prunella collaris* (A)
  - A277, Steinschmätzer, *Oenanthe oenanthe* (C)
  - A313, Bergläubsänger, *Phylloscopus bonelli* (A)
  - A333, Mauerläufer, *Tichodroma muraria* (A)
  - A358, Schneesperling, *Montifringilla nivalis* (B)
  - A362, Zitronenzeisig, *Carduelis citrinella* (B)
- kartierte Probefläche  
▨ Auerhuvornrangfläche

*Die Bewertung der Arten ist in Klammern hinter der entsprechenden Schutzgutzubzeichnung in der Legende genannt. Arten, die nicht im Standarddatenbogen aufgeführt sind, sind in der Regel nicht flächig erfasst worden. Eine Bewertung für die nicht im Standarddatenbogen genannten Schutzgüter in der Zuständigkeit der Forstverwaltung ist nicht vorgesehen. Kurzdefinition der Erhaltungszustände sind A = sehr gut, B = gut und C = mittel bis schlecht.*



**Managementplan**  
**Vogelschutzgebiet 8433-401 Karwendel mit Isar**

Karte 2 Bestand und Bewertung - Vogelarten (Anh. I bzw. Art. 4 Abs. 2 VS-RL)

Blatt: Blatt 7 von 12      Kartenerfertigung: 10.10.2024      **ENTWURF**

Bearbeitung:  
 Amt für Ernährung, Landwirtschaft und Forsten Ebersberg-Erding  
 Bayerische Landesanstalt für Wald und Forstwirtschaft  
 Regierung von Oberbayern

coopNATURA, A-3500 Krems a.d. Donau

Originalmaßstab:  
 0 100 200 300 400 Meter

Geodaten:  
 Bayerische Vermessungsverwaltung (www.geodaten.bayern.de)  
 Bayerische Forstverwaltung (www.forst.bayern.de)  
 Bayerisches Landesamt für Umwelt (www.lfu.bayern.de)  
 Koordinatensystem: UTM Zone 32N

