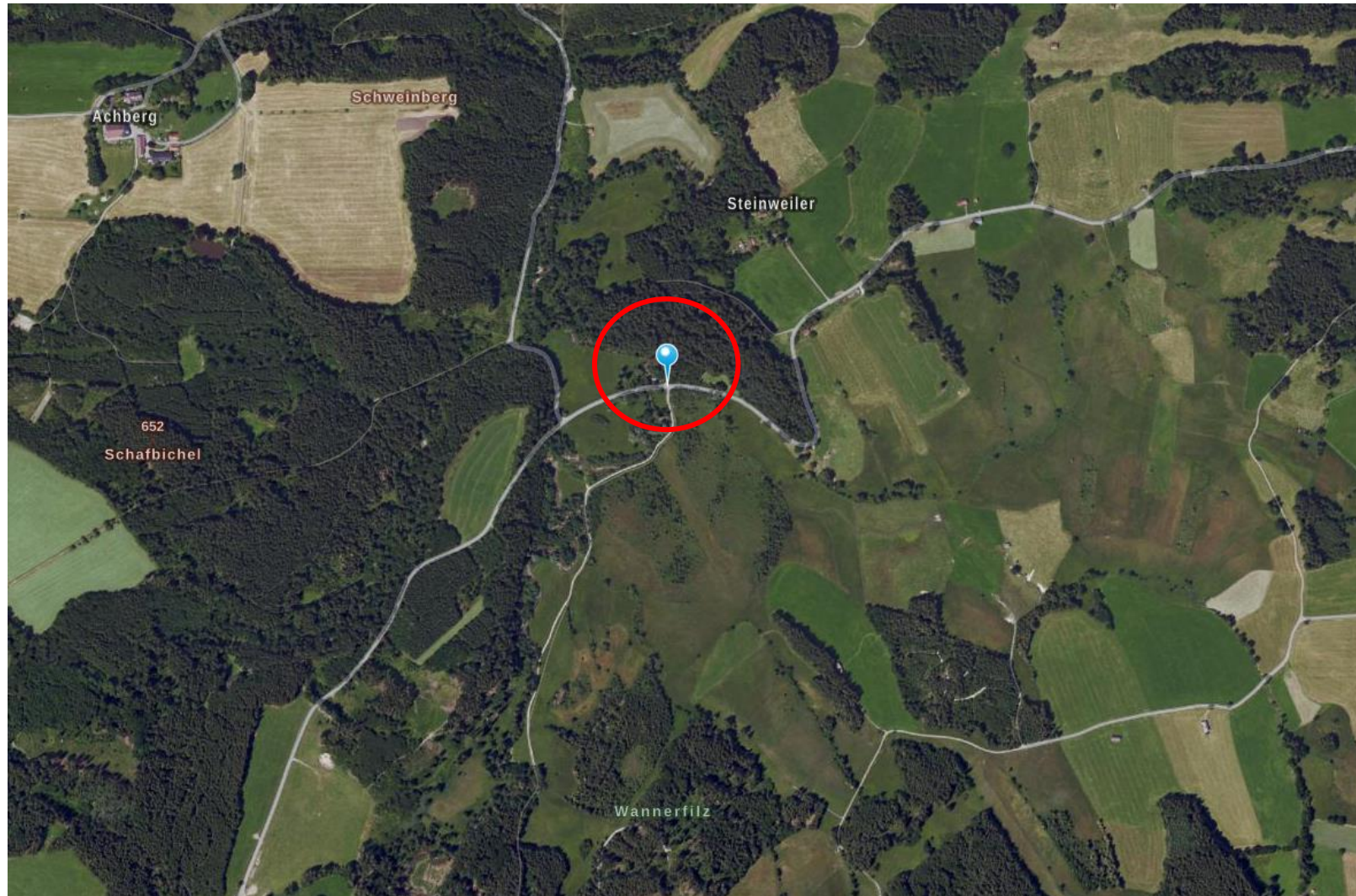


# Informationsgespräch zum Managementplan für das FFH-Gebiet „Grasleitner Moorlandschaft“

Donnerstag, 26.09.2024 um 9:30 Uhr

Parkplatz zwischen Huglfing und Grasleiten

Regierung  
von Oberbayern



[https://geoportal.bayern.de/bayernatlas/?lang=de&topic=ba&bgLayer=atkis&catalogNodes=11&E=658578&N=5291488&zoom=13&layers=luftbild\\_parz,luftbild&layers\\_visibilty=true,false&crosshair=marker](https://geoportal.bayern.de/bayernatlas/?lang=de&topic=ba&bgLayer=atkis&catalogNodes=11&E=658578&N=5291488&zoom=13&layers=luftbild_parz,luftbild&layers_visibilty=true,false&crosshair=marker)