

Regionalplan München

Karte 2 Siedlung und Versorgung Tektur Windenergie



Regionaler Planungsverband München

ENTWURF vom 21.11.2024

Maßstab 1:100.000

I. Festlegungen der Regionalplanung




a) Zeichnerisch verbindliche Darstellungen

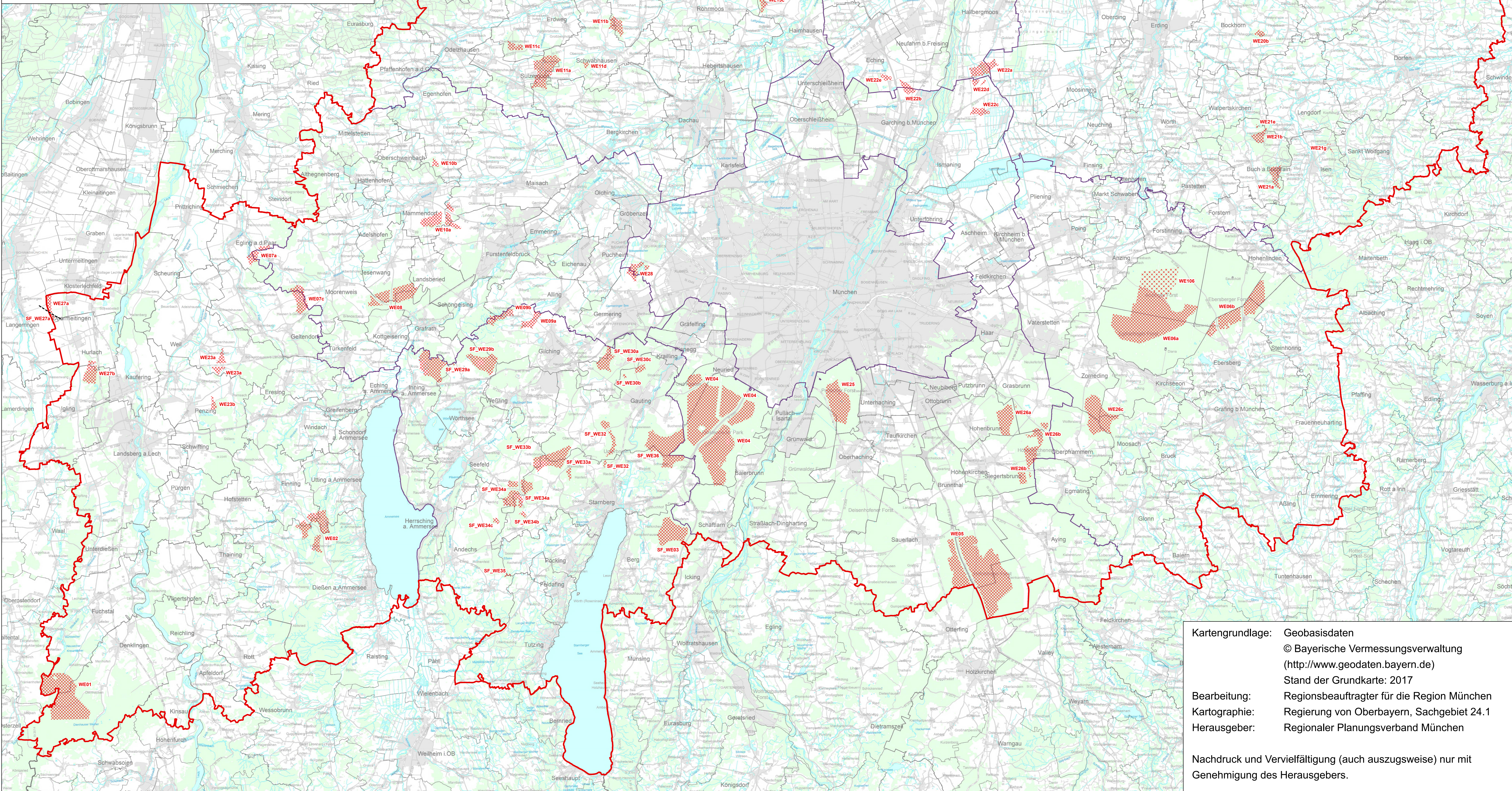
-  WE04 Vorranggebiet Windenergie (mit Nr.)
-  WE106 Vorbehaltsgebiet Windenergie (mit Nr.)

c) Nachrichtliche Wiedergabe staatlicher Planungsziele

-  Grenze der Region München

III. Zusätzliche Darstellungen

-  Grenze der kreisfreien Stadt oder des Landkreises
-  Grenze der Gemeinde
-  Grenze zwischen zwei Vorranggebieten



Kartengrundlage: Geobasisdaten
© Bayerische Vermessungsverwaltung
(<http://www.geodaten.bayern.de>)
Stand der Grundkarte: 2017
Bearbeitung: Regionsbeauftragter für die Region München
Kartographie: Regierung von Oberbayern, Sachgebiet 24.1
Herausgeber: Regionaler Planungsverband München

Nachdruck und Vervielfältigung (auch auszugsweise) nur mit Genehmigung des Herausgebers.