

# Regionalplan München

Erläuterungskarte Windenergie  
zur 26. Änderung des Regionalplans München

ENTWURF vom 21.11.2024



## Festlegungen

- Vorranggebiet Windenergie (mit Nr.)
- Vorbehaltsgebiet Windenergie (mit Nr.)

## Konzeptionelle Erläuterung

- Cluster / Vorranggebiete
- Bereich des Sonderfalls „Vorranggebiete Windenergie zur Prüfung“

## Wiedergabe bestehender Nutzungen, Darstellungen und Festlegungen (Stand: 31.07.2024)

### Errichtete Windenergieanlagen nach Gesamthöhe in Metern

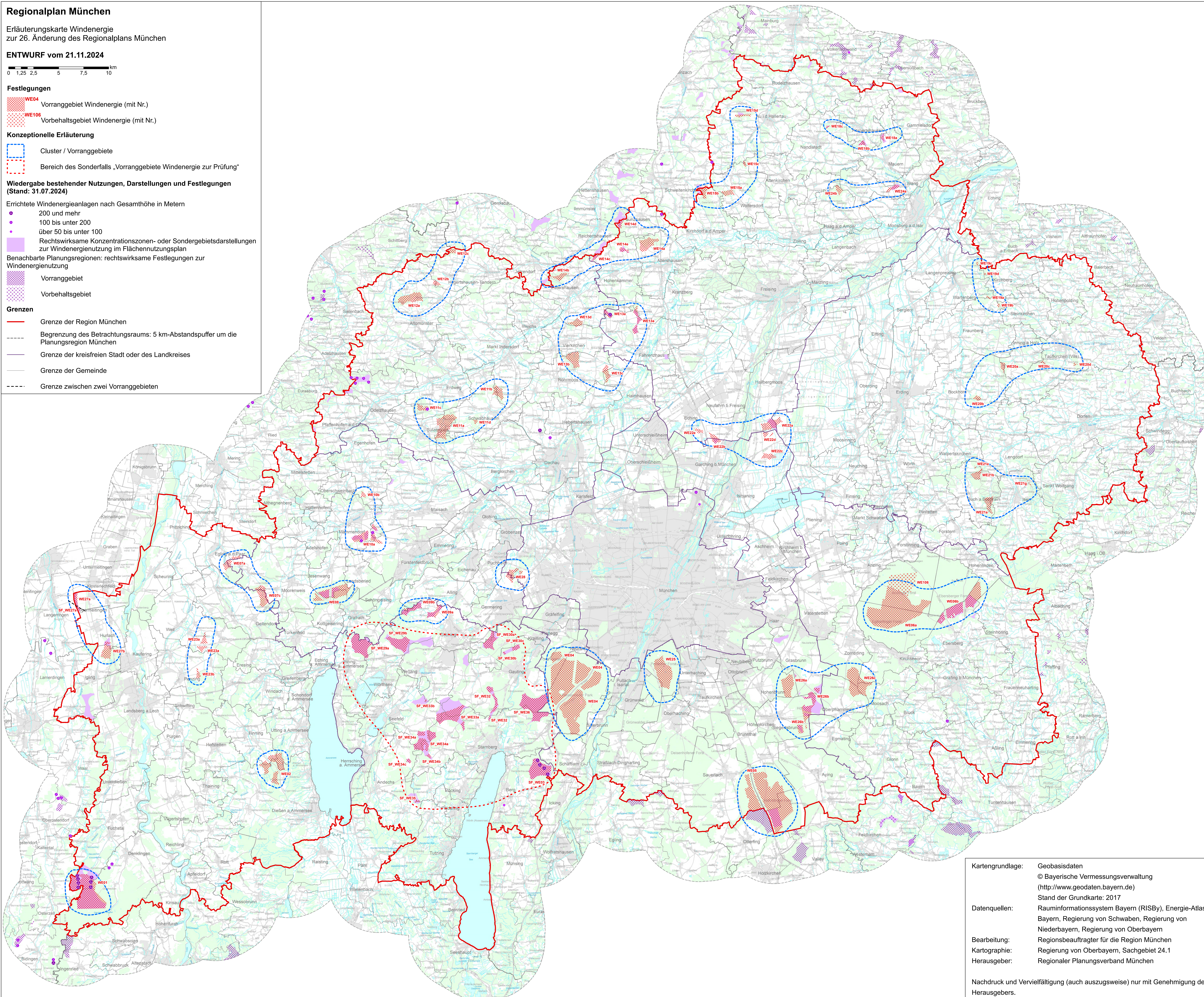
- 200 und mehr
- 100 bis unter 200
- über 50 bis unter 100
- Rechtswirksame Konzentrationszonen- oder Sondergebietsdarstellungen zur Windenergienutzung im Flächennutzungsplan

### Benachbarte Planungsregionen: rechtswirksame Festlegungen zur Windenergienutzung

- Vorranggebiet
- Vorbehaltsgebiet

## Grenzen

- Grenze der Region München
- Begrenzung des Betrachtungsraums: 5 km-Abstandspuffer um die Planungsregion München
- Grenze der kreisfreien Stadt oder des Landkreises
- Grenze der Gemeinde
- Grenze zwischen zwei Vorranggebieten



**Kartengrundlage:** Geobasisdaten  
© Bayerische Vermessungsverwaltung  
(<http://www.geodaten.bayern.de>)  
Stand der Grundkarte: 2017

**Datenquellen:** Rauminformationssystem Bayern (RISBy), Energie-Atlas Bayern, Regierung von Schwaben, Regierung von Niederbayern, Regierung von Oberbayern

**Bearbeitung:** Regionsbeauftragter für die Region München

**Kartographie:** Regierung von Oberbayern, Sachgebiet 24.1

**Herausgeber:** Regionaler Planungsverband München

Nachdruck und Vervielfältigung (auch auszugsweise) nur mit Genehmigung des Herausgebers.